

À des fins de recherche uniquement

Anticorps Polyclonal de lapin anti-Galc



Numéro de catalogue: 51049-2-AP

Informations de base

Numéro de catalogue:

51049-2-AP

Taille:

150ul , Concentration: 167 µg/ml by Bradford method using BSA as the standard;

Hôte:

Lapin

Isotype:

IgG

Immunogen Catalog Number:

AG0684

Numéro d'acquisition GenBank:

BC086671

Identification du gène (NCBI):

14420

Nom complet:

galactosylceramidase

MW calculé

77 kDa

MW observés:

50-55 kDa

Méthode de purification:

Purification par affinité contre l'antigène

Dilutions recommandées:

WB 1:500-1:1000

IHC 1:20-1:200

Applications

Applications testées:

IHC, WB, ELISA

Spécificité de l'espèce:

Humain, rat, souris

Remarque-IHC: il est suggéré de démasquer l'antigène avec un tampon de TE buffer pH 9.0; (*) À défaut, le démasquage de l'antigène peut être effectué avec un tampon citrate pH 6,0.

Contrôles positifs:

WB : cellules A375, tissu cérébral de souris, tissu cérébral humain, tissu placentaire humain

IHC : tissu de cancer de la prostate humain,

Informations générales

GALC, also named as Galactosylceramidase, belongs to the glycosyl hydrolase 59 family. It hydrolyzes the galactose ester bonds of galactosylceramide, galactosylsphingosine, lactosylceramide, and monogalactosyldiglyceride. It is an enzyme with very low activity responsible for the lysosomal catabolism of galactosylceramide, a major lipid in myelin, kidney and epithelial cells of small intestine and colon. Normal GALC mRNA encodes the 80 kDa precursor, which is processed into 50 and 30 kDa subunits. (PMID:8634707)

Stockage

Stockage:

Stocker à -20 °C.

Tampon de stockage:

PBS avec azoture de sodium à 0,02 % et glycérol à 50 % pH 7,3

L'aliquotage n'est pas nécessaire pour le stockage à -20C

***** Les 20ul contiennent 0,1% de BSA.**

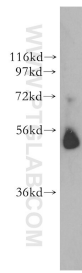
For technical support and original validation data for this product please contact:

T: 1 (888) 4PTGLAB (1-888-478-4522) (toll free in USA), or 1(312) 455-8498 (outside USA)

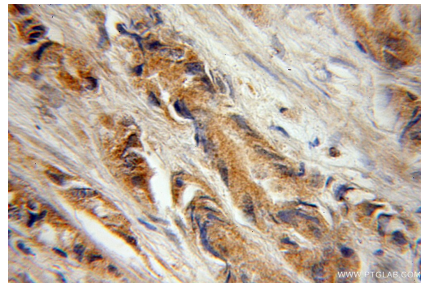
E: proteintech@ptglab.com
W: ptglab.com

This product is exclusively available under Proteintech Group brand and is not available to purchase from any other manufacturer.

Données de validation sélectionnées



A375 cells were subjected to SDS PAGE followed by western blot with 51049-2-AP (Galc antibody) at dilution of 1:300 incubated at room temperature for 1.5 hours.



Immunohistochemical analysis of paraffin-embedded human prostate cancer using 51049-2-AP (Galc antibody) at dilution of 1:50 (under 10x lens).