

À des fins de recherche uniquement

Anticorps Polyclonal de lapin anti-GALC



Numéro de catalogue: 51051-2-AP

2 Publications

Informations de base

Numéro de catalogue:

51051-2-AP

Numéro d'acquisition GenBank:

BC036518

Méthode de purification:

Purification par affinité contre l'antigène

Taille:

150ul, Concentration: 400 µg/ml by Nanodrop and 267 µg/ml by Bradford method using BSA as the standard;

Identification du gène (NCBI):

2581

Dilutions recommandées:

WB 1:500-1:2000

IHC 1:20-1:200

IF 1:50-1:500

Hôte:

Lapin

Nom complet:

galactosylceramidase

MW calculé

668 aa, 76 kDa

Isotype:

IgG

MW observés:

30 kDa

Immunogen Catalog Number:

AG0483

Applications

Applications testées:

IF, IHC, WB, ELISA

Contrôles positifs:

WB : tissu cérébral humain,

IHC : tissu de gliome humain,

IF : cellules SH-SY5Y,

Demandes citées:

WB

Spécificité de l'espèce:

Humain, souris

Espèces citées:

Humain

Remarque-IHC: il est suggéré de démasquer l'antigène avec un tampon de TE buffer pH 9,0; (*) A défaut, 'le démasquage de l'antigène peut être 'effectué avec un tampon citrate pH 6,0.

Informations générales

Galactosylceramidase (GalC) is a lysosomal enzyme involved in the catabolism of galactosylceramide, a major lipid in myelin, kidney, and epithelial cells of the small intestine and colon. The normal GALC mRNA encodes the 80 kDa precursor, which is processed into 50 and 30 kDa subunits. Mutation of GALC gene will lead to Krabbe disease (globoid cell leukodystrophy), an autosomal recessive neurodegenerative disorder that affects both the central and peripheral nervous system due to an enzymatic defect of galactocerebrosidase. This antibody is specific to GALC.

Publications notables

Autrice	Pubmed ID	Journal	Application
Mohammad Arif Hossain	26108143	J Hum Genet	WB
Hossain Mohammad Arif MA	24252386	Gene	WB

Stockage

Stockage:

Stocker à -20 °C

Tampon de stockage:

PBS avec azoture de sodium à 0,02 % et glycérol à 50 % pH 7,3

L'aliquotage n'est pas nécessaire pour le stockage à -20C

*** Les 20ul contiennent 0,1% de BSA.

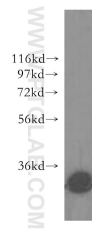
For technical support and original validation data for this product please contact:

T: 1 (888) 4PTGLAB (1-888-478-4522) (toll free in USA), or 1(312) 455-8498 (outside USA)

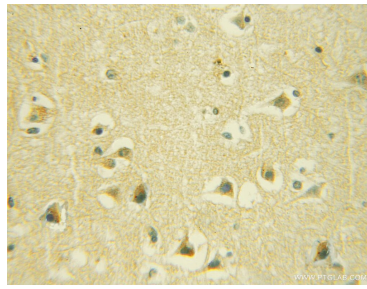
E: proteintech@ptglab.com
W: ptglab.com

This product is exclusively available under Proteintech Group brand and is not available to purchase from any other manufacturer.

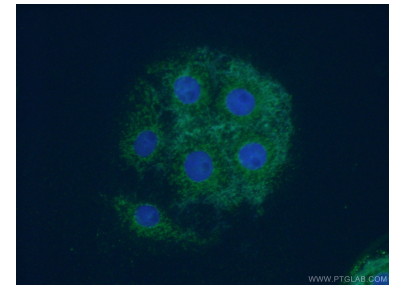
Données de validation sélectionnées



human brain tissue were subjected to SDS PAGE followed by western blot with 51051-2-AP (GALC antibody) at dilution of 1:200 incubated at room temperature for 1.5 hours.



Immunohistochemical analysis of paraffin-embedded human gliomas using 51051-2-AP (GALC antibody) at dilution of 1:50 (under 10x lens).



Immunofluorescent analysis of (4% PFA) fixed SH-SY5Y cells using 51051-2-AP (GALC antibody) at dilution of 1:50 and Alexa Fluor 488-conjugated AffiniPure Goat Anti-Rabbit IgG(H+L).