

À des fins de recherche uniquement

Anticorps Polyclonal de lapin anti-Cadm1



Numéro de catalogue: 51059-1-AP

Informations de base

Numéro de catalogue:
51059-1-AP

Taille:
150ul , Concentration: 133 µg/ml by
Bradford method using BSA as the
standard;

Hôte:
Lapin

Isotype:
IgG

Immunogen Catalog Number:
AG0449

Numéro d'acquisition GenBank:
AF539424

Identification du gène (NCBI):
54725

Nom complet:
cell adhesion molecule 1

MW calculé
49 kDa

MW observés:
49 kDa

Méthode de purification:
Purification par affinité contre
l'antigène

Dilutions recommandées:
WB 1:500-1:1000

Applications

Applications testées:
WB, ELISA

Spécificité de l'espèce:
souris

Contrôles positifs:

WB : tissu testiculaire de souris,

Informations générales

Stockage

Stockage:

Stocker à -20 °C.

Tampon de stockage:

PBS avec azoture de sodium à 0,02 % et glycérol à 50 % pH 7,3

L'aliquotage n'est pas nécessaire pour le stockage à -20C

*** Les 20ul contiennent 0,1% de BSA.

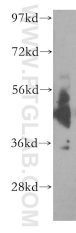
For technical support and original validation data for this product please contact:

T: 1 (888) 4PTGLAB (1-888-478-4522) (toll free
in USA), or 1(312) 455-8498 (outside USA)

E: proteintech@ptglab.com
W: ptglab.com

This product is exclusively available under Proteintech Group brand and is not available to purchase from any other manufacturer.

Données de validation sélectionnées



mouse testis tissue were subjected to SDS PAGE followed by western blot with 51059-1-AP (Cadm1 antibody) at dilution of 1:500 incubated at room temperature for 1.5 hours.