

À des fins de recherche uniquement

# Anticorps Polyclonal de lapin anti-PLSCR3



Numéro de catalogue: 51061-2-Ig **2 Publications**

## Informations de base

Numéro de catalogue: 51061-2-Ig	Numéro d'acquisition GenBank: BC093026	Méthode de purification: Purification par protéine A
Taille: 150ul , Concentration: 1000 µg/ml by Bradford method using BSA as the standard;	Identification du gène (NCBI): 57048	Dilutions recommandées: IHC 1:20-1:200
Hôte: Lapin	Nom complet: phospholipid scramblase 3	
Isotype: IgG	MW calculé 32 kDa	

## Applications

Applications testées: IHC, ELISA	Contrôles positifs: IHC : tissu rénal humain, tissu de muscle squelettique humain
Demandes citées: WB	
Spécificité de l'espèce: Humain	
Espèces citées: Humain, souris	

**Remarque-IHC: il est suggéré de démasquer l'antigène avec un tampon de TE buffer pH 9.0; (\*) À défaut, 'le démasquage de l'antigène peut être 'effectué avec un tampon citrate pH 6,0.**

## Informations générales

PLSCR3, also named as PLS3, belongs to the phospholipid scramblase family. It may mediate accelerated ATP-independent bidirectional transbilayer migration of phospholipids upon binding calcium ions that results in a loss of phospholipid asymmetry in the plasma membrane. PLSCR3 may play a central role in the initiation of fibrin clot formation, in the activation of mast cells and in the recognition of apoptotic and injured cells by the reticuloendothelial system. It is a target of protein kinase C-δ (PKC-δ), resides in mitochondria and plays pivotal roles in regulating apoptotic response. Phosphorylation of PLSCR3 by PKC-δ is involved in the hyperthermia-induced apoptotic signal transduction pathway in Tca8113 cells, and that Hsp27 blocks this pathway to suppress hyperthermia-induced apoptosis. (PMID:20569108)

## Publications notables

Autrice	Pubmed ID	Journal	Application
Li Chen	35313046	Hepatology	WB
Jiang Wen W	20569108	Int J Hyperthermia	WB

## Stockage

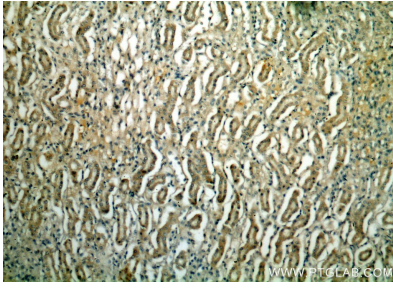
Stockage:  
Stocker à -20°C. Stable pendant un an après l'expédition.  
Tampon de stockage:  
PBS avec azoture de sodium à 0,02 % et glycérol à 50 % pH 7,3  
L'aliquotage n'est pas nécessaire pour le stockage à -20C

**\*\*\* Les 20ul contiennent 0,1% de BSA.**

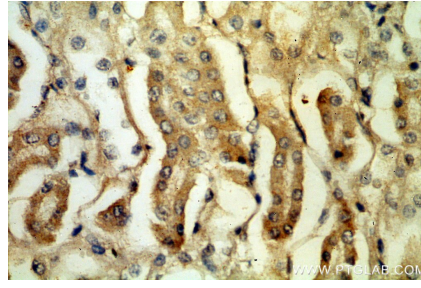
For technical support and original validation data for this product please contact:  
T: 1 (888) 4PTGLAB (1-888-478-4522) (toll free in USA), or 1(312) 455-8498 (outside USA)  
E: proteintech@ptglab.com  
W: ptglab.com

This product is exclusively available under Proteintech Group brand and is not available to purchase from any other manufacturer.

## Données de validation sélectionnées



Immunohistochemical analysis of paraffin-embedded human kidney using 51061-2-Ig(PLSCR3 antibody) at dilution of 1:50 (under 10x lens).



Immunohistochemical analysis of paraffin-embedded human kidney using 51061-2-Ig(PLSCR3 antibody) at dilution of 1:50 (under 40x lens).