

À des fins de recherche uniquement

# Anticorps Polyclonal de lapin anti-PHF6



Numéro de catalogue: 51062-1-AP

1 Publications

## Informations de base

Numéro de catalogue:	51062-1-AP	Numéro d'acquisition GenBank:	BC005994	Méthode de purification:	Purification par affinité contre l'antigène
Taille:	150ul , Concentration: 800 µg/ml by Nanodrop;	Identification du gène (NCBI):	84295	Dilutions recommandées:	WB 1:20000-1:100000 IHC 1:20-1:200 IF 1:50-1:500
Hôte:	Lapin	Nom complet:	PHD finger protein 6		
Isotype:	IgG	MW calculé	365aa,41 kDa; 312aa,35 kDa		
Immunogen Catalog Number:	AG2102	MW observés:	41 kDa		

## Applications

### Applications testées:

IF, IHC, WB, ELISA

### Demandes citées:

WB

### Spécificité de l'espèce:

Humain, souris

### Espèces citées:

Humain

### Contrôles positifs:

WB : cellules HeLa, cellules HepG2, cellules K-562

IHC : tissu de tumeur ovarienne humain, tissu de cancer du col de l'utérus humain

IF : cellules HeLa,

**Remarque-IHC: il est suggéré de démasquer l'antigène avec un tampon de TE buffer pH 9,0; (\*) À défaut, le démasquage de l'antigène peut être effectué avec un tampon citrate pH 6,0.**

## Informations générales

PHF6 protein is highly conserved in vertebrates. Structurally, PHF6 protein contains two plant homeodomain (PHD)-like zinc fingers, two nuclear localization sequences and a nucleolar localization sequence, suggesting that PHF6 may play a role in the regulation of transcription. PHD zinc fingers are structurally conserved modules that interact with chromatin or mediate protein-protein interactions. PHF6 associates with subunits of the PAF1 transcription elongation complex including PAF1, LEO1, CTR9 and CDC73. The interaction of PHF6 with the PAF1 complex plays a critical role in PHF6 function in neuronal migration in the cerebral cortex.

## Publications notables

Autrice	Pubmed ID	Journal	Application
Xiang Gao	35780573	Leuk Res	WB

## Stockage

### Stockage:

Stocker à -20°C. Stable pendant un an après l'expédition.

### Tampon de stockage:

PBS avec azoture de sodium à 0,02 % et glycérol à 50 % pH 7,3

L'aliquotage n'est pas nécessaire pour le stockage à -20C

\*\*\* Les 20ul contiennent 0,1% de BSA.

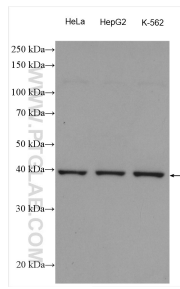
For technical support and original validation data for this product please contact:

T: 1 (888) 4PTGLAB (1-888-478-4522) (toll free in USA), or 1(312) 455-8498 (outside USA)

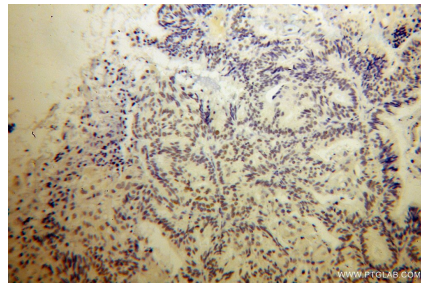
E: [proteintech@ptglab.com](mailto:proteintech@ptglab.com)  
W: [ptglab.com](http://ptglab.com)

This product is exclusively available under Proteintech Group brand and is not available to purchase from any other manufacturer.

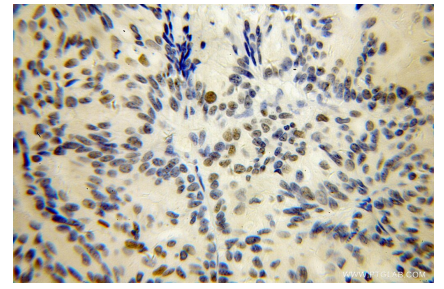
## Données de validation sélectionnées



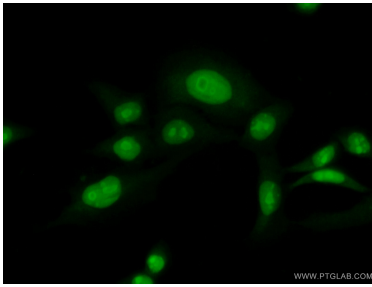
Various lysates were subjected to SDS PAGE followed by western blot with 51062-1-AP (PHF6 antibody) at dilution of 1:64000 incubated at room temperature for 1.5 hours.



Immunohistochemical analysis of paraffin-embedded human ovary tumor using 51062-1-AP (PHF6 antibody) at dilution of 1:50 (under 10x lens).



Immunohistochemical analysis of paraffin-embedded human ovary tumor using 51062-1-AP (PHF6 antibody) at dilution of 1:50 (under 40x lens).



Immunofluorescent analysis of (10% Formaldehyde) fixed HeLa cells using 51062-1-AP (PHF6 antibody) at dilution of 1:50 and Alexa Fluor 488-conjugated AffiniPure Goat Anti-Rabbit IgG(H+L).