

À des fins de recherche uniquement

Anticorps Polyclonal de lapin anti-MEK1-Specific



Numéro de catalogue: 51080-1-AP

7 Publications

Informations de base

Numéro de catalogue:

51080-1-AP

Taille:

150ul , Concentration: 300 µg/ml by Nanodrop and 233 µg/ml by Bradford method using BSA as the standard;

Hôte:

Lapin

Isotype:

IgG

Numéro d'acquisition GenBank:

BC139729

Identification du gène (NCBI):

5604

Nom complet:

mitogen-activated protein kinase kinase 1

MW calculé

43 kDa

Méthode de purification:

Purification par affinité contre l'antigène

Dilutions recommandées:

IHC 1:20-1:200

Applications

Applications testées:

IHC, ELISA

Demandes citées:

WB

Spécificité de l'espèce:

Humain

Espèces citées:

Humain, Eriocheir Sinensis

Contrôles positifs:

IHC : tissu de cancer de l'endomètre humain, tissu de côlon humain

Remarque-IHC: il est suggéré de démasquer l'antigène avec un tampon de TE buffer pH 9.0; (*) À défaut, 'le démasquage de l'antigène peut être effectué avec un tampon citrate pH 6,0.

Informations générales

MEK1 is also named as MAP2K1 (mitogen-activated protein kinase kinase 1), MAPKK1, PRKMK1, MKK1 and belongs to the MAP kinase kinase subfamily. It is a dual-specificity kinase that mediate ERK1 and ERK2 activation during adhesion and growth factor signaling(PMID:19219045). It also plays an essential role in extra-embryonic ectoderm during placentogenesis. MEK1 has 2 isoforms produced by alternative splicing with the molecular weight of 43 kDa and 41 kDa. It can be phosphorylated(PMID:21144847). This antibody is specific to MEK1.

Publications notables

Autrice	Pubmed ID	Journal	Application
Xiaochuan Zheng	33197858	Comp Biochem Physiol Part D Genomics Proteomics	WB
Wei Li	35042538	Cancer Cell Int	WB
Pengchao Zheng	32021289	Onco Targets Ther	WB

Stockage

Stockage:

Stocker à -20°C. Stable pendant un an après l'expédition.

Tampon de stockage:

PBS avec azoture de sodium à 0,02 % et glycérol à 50 % pH 7,3

L'aliquotage n'est pas nécessaire pour le stockage à -20C

*** Les 20ul contiennent 0,1% de BSA.

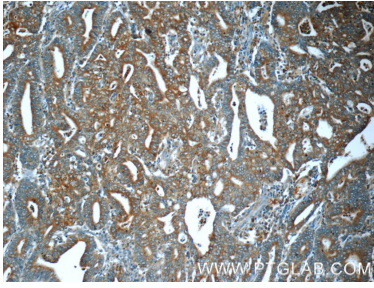
For technical support and original validation data for this product please contact:

T: 1 (888) 4PTGLAB (1-888-478-4522) (toll free in USA), or 1(312) 455-8498 (outside USA)

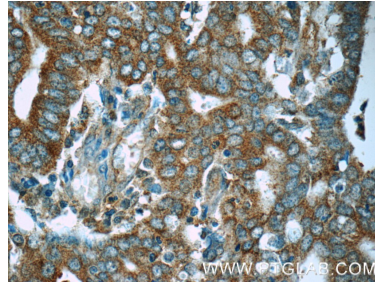
E: proteintech@ptglab.com
W: ptglab.com

This product is exclusively available under Proteintech Group brand and is not available to purchase from any other manufacturer.

Données de validation sélectionnées



Immunohistochemical analysis of paraffin-embedded human endometrial cancer tissue slide using 51080-1-AP (MEK1-Specific antibody at dilution of 1:50 (under 10x lens).



Immunohistochemical analysis of paraffin-embedded human endometrial cancer tissue slide using 51080-1-AP (MEK1-Specific antibody at dilution of 1:50 (under 40x lens).