

À des fins de recherche uniquement

# Anticorps Polyclonal de lapin anti-KIAA1033



Numéro de catalogue: 51101-1-AP

2 Publications

## Informations de base

Numéro de catalogue:

51101-1-AP

Taille:

150ul, Concentration: 500 µg/ml by Nanodrop and 333 µg/ml by Bradford method using BSA as the standard;

Hôte:

Lapin

Isotype:

IgG

Numéro d'acquisition GenBank:

BC104994

Identification du gène (NCBI):

23325

Nom complet:

KIAA1033

MW calculé

136.4 kDa

MW observés:

136 kDa

Méthode de purification:

Purification par affinité contre l'antigène

Dilutions recommandées:

WB 1:500-1:3000

## Applications

Applications testées:

WB, ELISA

Demandes citées:

WB

Spécificité de l'espèce:

Humain

Espèces citées:

Humain, souris

Contrôles positifs:

WB: cellules A549, cellules HeLa

## Informations générales

KIAA1033, also named as WASH-interacting protein and SWIP, is a component of WASH complex. The WASH complex plays a key role in the fission of tubules that serve as transport intermediates during endosome sorting. KIAA1033 has two isoforms with MW 100 kDa and 136 kDa.

## Publications notables

Autrice	Pubmed ID	Journal	Application
Benjamin J Tyrrell	27390154	Pigment Cell Melanoma Res	WB
Yifei Pei	35993307	Autophagy	WB

## Stockage

Stockage:

Stocker à -20 °C

Tampon de stockage:

PBS avec azoture de sodium à 0,02 % et glycérol à 50 % pH 7,3

L'aliquotage n'est pas nécessaire pour le stockage à -20C

\*\*\* Les 20ul contiennent 0,1% de BSA.

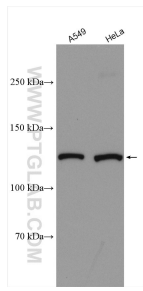
For technical support and original validation data for this product please contact:

T: 1 (888) 4PTGLAB (1-888-478-4522) (toll free in USA), or 1(312) 455-8498 (outside USA)

E: [proteintech@ptglab.com](mailto:proteintech@ptglab.com)  
W: [ptglab.com](http://ptglab.com)

This product is exclusively available under Proteintech Group brand and is not available to purchase from any other manufacturer.

## Données de validation sélectionnées



Various lysates were subjected to SDS PAGE followed by western blot with 51101-1-AP (KIAA1033 antibody) at dilution of 1:1500 incubated at room temperature for 1.5 hours.