

À des fins de recherche uniquement

Anticorps Polyclonal de lapin anti-PLCB3



Numéro de catalogue: 51139-1-AP

Informations de base

Numéro de catalogue:
51139-1-AP

Taille:
150ul, Concentration: 133 µg/ml by
Nanodrop and 133 µg/ml by Bradford
method using BSA as the standard;

Hôte:
Lapin

Isotype:
IgG

Numéro d'acquisition GenBank:
BC142681

Identification du gène (NCBI):
5331

Nom complet:
phospholipase C, beta 3
(phosphatidylinositol-specific)

MW calculé
1234 aa, 139 kDa

MW observés:
139 kDa

Méthode de purification:
Purification par affinité contre
l'antigène

Dilutions recommandées:
WB 1:500-1:1000

Applications

Applications testées:
WB, ELISA

Spécificité de l'espèce:
Humain

Contrôles positifs:

WB : cellules HeLa, cellules HEK-293T, cellules MCF-7

Informations générales

Stockage

Stockage:
Stocker à -20 °C
Tampon de stockage:
PBS avec azoture de sodium à 0,02 % et glycérol à 50 % pH 7,3
L'aliquotage n'est pas nécessaire pour le stockage à -20C

***** Les 20ul contiennent 0,1% de BSA.**

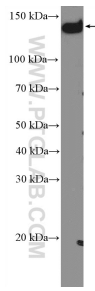
For technical support and original validation data for this product please contact:

T: 1 (888) 4PTGLAB (1-888-478-4522) (toll free
in USA), or 1(312) 455-8498 (outside USA)

E: proteintech@ptglab.com
W: ptglab.com

This product is exclusively available under Proteintech Group brand and is not available to purchase from any other manufacturer.

Données de validation sélectionnées



HeLa cells were subjected to SDS PAGE followed by western blot with 51139-1-AP (PLCB3 Antibody) at dilution of 1:600 incubated at room temperature for 1.5 hours.