

À des fins de recherche uniquement

Anticorps Polyclonal de lapin anti-RAF1



Numéro de catalogue: 51140-1-AP

17 Publications

Informations de base

Numéro de catalogue:

51140-1-AP

Numéro d'acquisition GenBank:

BC018119

Méthode de purification:

Purification par affinité contre l'antigène

Taille:

150ul, Concentration: 350 µg/ml by Nanodrop and 253 µg/ml by Bradford method using BSA as the standard;

Identification du gène (NCBI):

5894

Dilutions recommandées:

IHC 1:20-1:200

Hôte:

Lapin

Nom complet:

v-raf-1 murine leukemia viral oncogene homolog 1

MW calculé

Isotype:

IgG

648 aa, 73 kDa

Applications

Applications testées:

IHC, ELISA

Contrôles positifs:

IHC : tissu de cancer de la prostate humain, tissu de cancer du colon humain

Spécificité de l'espèce:

Humain, souris

Espèces citées:

Humain, souris

Remarque-IHC: il est suggéré de démasquer l'antigène avec un tampon de TE buffer pH 9,0; (*) À défaut, le démasquage de l'antigène peut être effectué avec un tampon citrate pH 6,0.

Informations générales

Raf-1 proto-oncogene, serine/threonine kinase(RAF1), is a MAP kinase kinase kinase (MAP3K), which functions downstream of the Ras family of membrane associated GTPases to which it binds directly. RAF1 has two isoforms with MW of 73, 75 kDa. RAF1 plays an important role in the control of gene expression involved in the cell division cycle, apoptosis, cell differentiation and cell migration.

Publications notables

Autrice	Pubmed ID	Journal	Application
Yanan Li	27663303	BMC Microbiol	WB
Xiaoyan Wang	32900481	Biochem Biophys Res Commun	WB
Xiaofang Duan	34476429	Food Funct	WB

Stockage

Stockage:

Stocker à -20 °C.

Tampon de stockage:

PBS avec azoture de sodium à 0,02 % et glycérol à 50 % pH 7,3

L'aliquote n'est pas nécessaire pour le stockage à -20C

*** Les 20ul contiennent 0,1% de BSA.

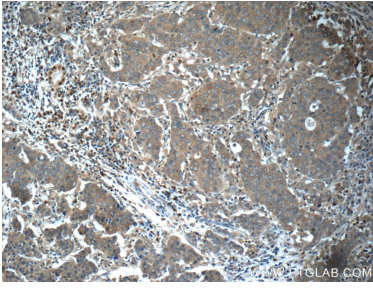
For technical support and original validation data for this product please contact:

T: 1 (888) 4PTGLAB (1-888-478-4522) (toll free in USA), or 1(312) 455-8498 (outside USA)

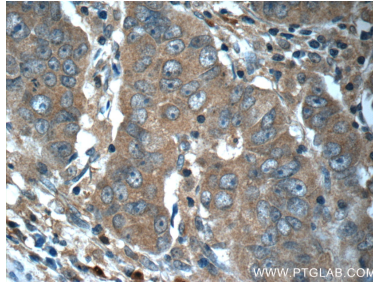
E: proteintech@ptglab.com
W: ptglab.com

This product is exclusively available under Proteintech Group brand and is not available to purchase from any other manufacturer.

Données de validation sélectionnées



Immunohistochemical analysis of paraffin-embedded human prostate cancer tissue slide using 51140-1-AP (RAF1 Antibody) at dilution of 1:50 (under 10x lens).



Immunohistochemical analysis of paraffin-embedded human prostate cancer tissue slide using 51140-1-AP (RAF1 Antibody) at dilution of 1:50 (under 40x lens).