

À des fins de recherche uniquement

Anticorps Polyclonal de lapin anti-MAP2K4



Numéro de catalogue: 51142-1-AP

Informations de base

Numéro de catalogue: 51142-1-AP	Numéro d'acquisition GenBank: BC036032	Méthode de purification: Purification par affinité contre l'antigène
Taille: 150ul , Concentration: 350 µg/ml by Nanodrop and 233 µg/ml by Bradford method using BSA as the standard;	Identification du gène (NCBI): 6416	Dilutions recommandées: WB 1:500-1:1000 IHC 1:20-1:200
Hôte: Lapin	Nom complet: mitogen-activated protein kinase kinase 4	
Isotype: IgG	MW calculé: 399 aa, 44 kDa	
	MW observés: 44-50 kDa	

Applications

Applications testées:
IHC, WB, ELISA

Spécificité de l'espèce:
Humain, souris

Remarque-IHC: il est suggéré de démasquer l'antigène avec un tampon de **TE buffer pH 9.0; (*) À défaut, 'le démasquage de l'antigène peut être effectué avec un **tampon citrate pH 6,0**.**

Contrôles positifs:

WB : tissu cérébral de souris, cellules HeLa

IHC : tissu de cancer du sein humain,

Informations générales

Stockage

Stockage:
Stocker à -20 °C.
Tampon de stockage:
PBS avec azoture de sodium à 0,02 % et glycérol à 50 % pH 7,3
L'aliquotage n'est pas nécessaire pour le stockage à -20C

***** Les 20ul contiennent 0,1% de BSA.**

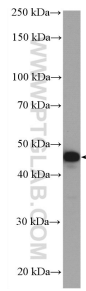
For technical support and original validation data for this product please contact:

T: 1 (888) 4PTGLAB (1-888-478-4522) (toll free in USA), or 1(312) 455-8498 (outside USA)

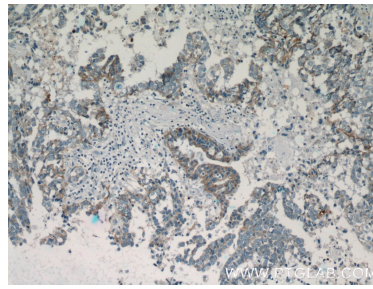
E: proteintech@ptglab.com
W: ptglab.com

This product is exclusively available under Proteintech Group brand and is not available to purchase from any other manufacturer.

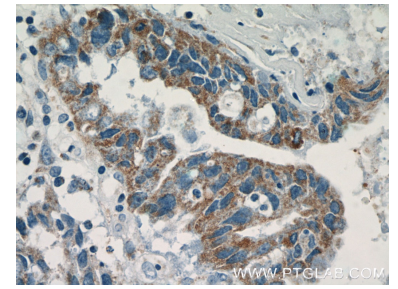
Données de validation sélectionnées



mouse brain tissue were subjected to SDS PAGE followed by western blot with 51142-1-AP (MAP2K4 antibody) at dilution of 1:600 incubated at room temperature for 1.5 hours.



Immunohistochemical analysis of paraffin-embedded human breast cancer tissue slide using 51142-1-AP (MAP2K4 antibody at dilution of 1:50 (under 10x lens).



Immunohistochemical analysis of paraffin-embedded human breast cancer tissue slide using 51142-1-AP (MAP2K4 antibody at dilution of 1:50 (under 40x lens).