

À des fins de recherche uniquement

Anticorps Polyclonal de lapin anti-HYAL2



Numéro de catalogue: 51148-1-AP

Phare

1 Publications

Informations de base

Numéro de catalogue: 51148-1-AP	Numéro d'acquisition GenBank: BC000692	Méthode de purification: Purification par affinité contre l'antigène
Taille: 150ul , Concentration: 3500 µg/ml by Nanodrop and 1500 µg/ml by Bradford method using BSA as the standard;	Identification du gène (NCBI): hyaluronoglucosaminidase 2	Dilutions recommandées: WB 1:1000-1:4000 IHC 1:20-1:200 IF 1:50-1:500
Hôte: Lapin	Nom complet: MW calculé 54 kDa	
Isotype: IgG	MW observés: 60 kDa	
Immunogen Catalog Number: AG0582		

Applications

Applications testées:

IF, IHC, WB, ELISA

Demandes citées:

IHC, WB

Spécificité de l'espèce:

Humain, souris

Espèces citées:

Humain

Remarque-IHC: il est suggéré de démasquer l'antigène avec un tampon de TE buffer pH 9,0; (*) À défaut, le démasquage de l'antigène peut être effectué avec un tampon citrate pH 6,0.

Contrôles positifs:

WB : tissu cardiaque de souris, tissu cardiaque humain, tissu hépatique de souris, tissu pulmonaire humain

IHC : tissu de cancer du poumon humain,

IF : cellules HeLa,

Informations générales

Publications notables

Autrice	Pubmed ID	Journal	Application
Takuya Ooki	31080060	Dev Cell	WB,IHC

Stockage

Stockage:

Stocker à -20°C. Stable pendant un an après l'expédition.

Tampon de stockage:

PBS avec azoture de sodium à 0,02 % et glycérol à 50 % pH 7,3

L'aliquotage n'est pas nécessaire pour le stockage à -20C

*** Les 20ul contiennent 0,1% de BSA.

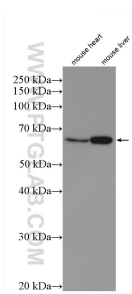
For technical support and original validation data for this product please contact:

T: 1 (888) 4PTGLAB (1-888-478-4522) (toll free in USA), or 1(312) 455-8498 (outside USA)

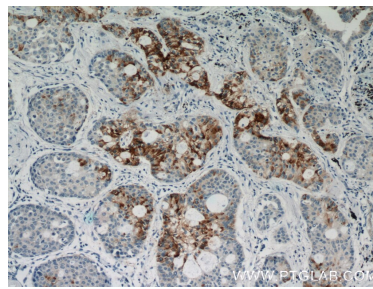
E: proteintech@ptglab.com
W: ptglab.com

This product is exclusively available under Proteintech Group brand and is not available to purchase from any other manufacturer.

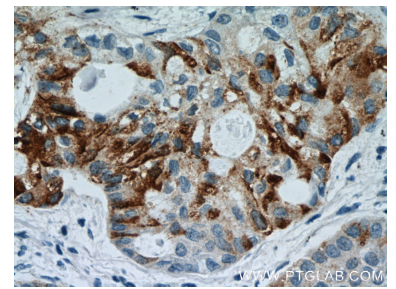
Données de validation sélectionnées



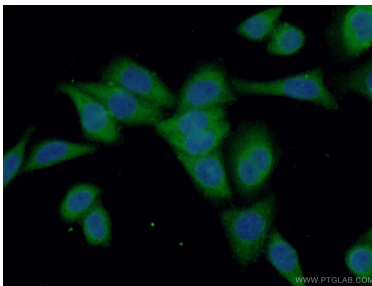
mouse heart tissue and mouse liver tissue were subjected to SDS PAGE followed by western blot with 51148-1-AP (HYAL2 antibody) at dilution of 1:2000 incubated at room temperature for 1.5 hours.



Immunohistochemical analysis of paraffin-embedded human lung cancer tissue slide using 51148-1-AP (HYAL2 Antibody) at dilution of 1:50 (under 10x lens).



Immunohistochemical analysis of paraffin-embedded human lung cancer tissue slide using 51148-1-AP (HYAL2 Antibody) at dilution of 1:50 (under 40x lens).



Immunofluorescent analysis of (-20°C Ethanol) fixed HeLa cells using 51148-1-AP (HYAL2 antibody) at dilution of 1:50 and Alexa Fluor 488-conjugated AffiniPure Goat Anti-Rabbit IgG(H+L).