

À des fins de recherche uniquement

# Anticorps Polyclonal de lapin anti-LIN41



Numéro de catalogue: 55003-1-AP

3 Publications

## Informations de base

Numéro de catalogue:

55003-1-AP

Taille:

150ul, Concentration: 350 µg/ml by Nanodrop and 187 µg/ml by Bradford method using BSA as the standard;

Hôte:

Lapin

Isotype:

IgG

Numéro d'acquisition GenBank:

NM\_001039111

Identification du gène (NCBI):

131405

Nom complet:

tripartite motif-containing 71

MW calculé

93 kDa

MW observés:

93 kDa

Méthode de purification:

Purification par affinité contre l'antigène

Dilutions recommandées:

WB 1:500-1:1000

IHC 1:20-1:200

## Applications

Applications testées:

IHC, WB, ELISA

Demandes citées:

IHC, WB

Spécificité de l'espèce:

Humain, rat, souris

Espèces citées:

Humain, souris

**Remarque-IHC: il est suggéré de démasquer l'antigène avec un tampon de TE buffer pH 9,0; (\*) À défaut, le démasquage de l'antigène peut être effectué avec un tampon citrate pH 6,0.**

Contrôles positifs:

WB : tissu rénal de souris, cellules DU 145, cellules NIH/3T3

IHC : tissu testiculaire humain,

## Informations générales

TRIM71, also named as LIN41, belongs to the TRIM/RBCC family. It may be involved in controlling the timing of organ formation during development. The antibody is specific to TRIM71.

## Publications notables

Autrice	Pubmed ID	Journal	Application
Jingsheng Yuan	36244648	Cell Mol Gastroenterol Hepatol	WB
Daniel J Foster	32816599	Cell Cycle	WB
Lilan Fan	36920046	Mol Carcinog	IHC

## Stockage

Stockage:

Stocker à -20 °C

Tampon de stockage:

NaHCO<sub>3</sub> 0,1 M, glycine 0,1 M, azoture de sodium à 0,02 % et glycérol à 50 %, pH 7,3.

L'aliquotage n'est pas nécessaire pour le stockage à -20C

\*\*\* Les 20ul contiennent 0,1% de BSA.

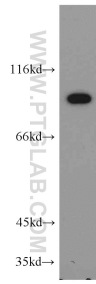
For technical support and original validation data for this product please contact:

T: 1 (888) 4PTGLAB (1-888-478-4522) (toll free in USA), or 1(312) 455-8498 (outside USA)

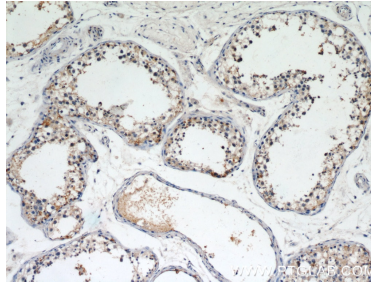
E: proteintech@ptglab.com  
W: ptglab.com

This product is exclusively available under Proteintech Group brand and is not available to purchase from any other manufacturer.

## Données de validation sélectionnées



mouse kidney tissue were subjected to SDS PAGE followed by western blot with 55003-1-AP (LIN41 antibody) at dilution of 1:300 incubated at room temperature for 1.5 hours.



Immunohistochemical analysis of paraffin-embedded human testis using 55003-1-AP (LIN41 antibody) at dilution of 1:50 (under 10x lens).