

À des fins de recherche uniquement

Anticorps Polyclonal de lapin anti-WDFY3



Numéro de catalogue: 55009-1-AP

Phare

2 Publications

Informations de base

Numéro de catalogue:

55009-1-AP

Taille:

150ul, Concentration: 350 µg/ml by Nanodrop and 220 µg/ml by Bradford method using BSA as the standard;

Hôte:

Lapin

Isotype:

IgG

Numéro d'acquisition GenBank:

NM_014991

Identification du gène (NCBI):

23001

Nom complet:

WD repeat and FYVE domain containing 3

MW calculé

395 kDa

Méthode de purification:

Purification par affinité contre l'antigène

Dilutions recommandées:

IHC 1:20-1:200

Applications

Applications testées:

IHC, ELISA

Demandes citées:

IF, IHC, WB

Spécificité de l'espèce:

Humain, souris

Espèces citées:

souris

Contrôles positifs:

IHC : tissu de cancer du sein humain, tissu cérébral de souris

Remarque-IHC: il est suggéré de démasquer l'antigène avec un tampon de TE buffer pH 9,0; (*) À défaut, 'le démasquage de l'antigène peut être effectué avec un tampon citrate pH 6,0.

Informations générales

WDFY3, also named as KIAA0993 and Alf1, is a protein which contains WD repeats and an FYVE domain. Multiple alternatively spliced transcript variants have been found for WDFY3, but the full-length nature of some variants has not been defined. The antibody is specific to WDFY3. The band 50kd in WB is a splicing form of WDFY3.

Publications notables

Autrice	Pubmed ID	Journal	Application
Shasha Zhang	30428088	Cardiovasc Res	WB,IHC,IF
Huihui Han	25385288	In Vitro Cell Dev Biol Anim	IHC, IF

Stockage

Stockage:

Stocker à -20 °C.

Tampon de stockage:

PBS avec azoture de sodium à 0,02 % et glycérol à 50 % pH 7,3

L'aliquotage n'est pas nécessaire pour le stockage à -20C

*** Les 20ul contiennent 0,1% de BSA.

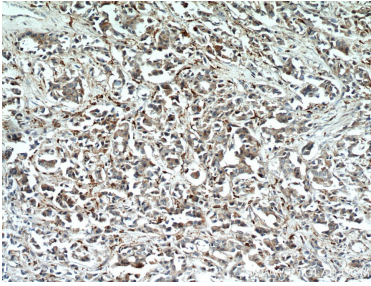
For technical support and original validation data for this product please contact:

T: 1 (888) 4PTGLAB (1-888-478-4522) (toll free in USA), or 1(312) 455-8498 (outside USA)

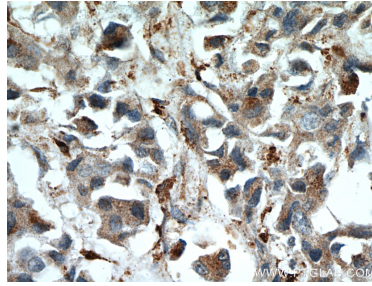
E: proteintech@ptglab.com
W: ptglab.com

This product is exclusively available under Proteintech Group brand and is not available to purchase from any other manufacturer.

Données de validation sélectionnées



Immunohistochemical analysis of paraffin-embedded human breast cancer using 55009-1-AP (WDFY3 antibody) at dilution of 1:50 (under 10x lens).



Immunohistochemical analysis of paraffin-embedded human breast cancer using 55009-1-AP (WDFY3 antibody) at dilution of 1:50 (under 40x lens).