

À des fins de recherche uniquement

Anticorps Polyclonal de lapin anti-Synaptotagmin-12



Numéro de catalogue: 55015-1-AP

1 Publications

Informations de base

Numéro de catalogue:

55015-1-AP

Taille:

150ul , Concentration: 700 µg/ml by Nanodrop and 387 µg/ml by Bradford method using BSA as the standard;

Hôte:

Lapin

Isotype:

IgG

Numéro d'acquisition GenBank:

NM_177963

Identification du gène (NCBI):

91683

Nom complet:

synaptotagmin XII

MW calculé

47 kDa

MW observés:

47 kDa

Méthode de purification:

Purification par affinité contre l'antigène

Dilutions recommandées:

WB 1:500-1:2400

Applications

Applications testées:

WB, ELISA

Demandes citées:

WB

Spécificité de l'espèce:

Humain, rat, souris

Espèces citées:

souris

Contrôles positifs:

WB : tissu cérébral de souris, cellules SH-SY5Y

Informations générales

SYT12 belongs to the synaptotagmin family. It may be involved in Ca²⁺-dependent exocytosis of secretory vesicles through Ca²⁺ and phospholipid binding to the C2 domain or may serve as Ca²⁺ sensors in the process of vesicular trafficking and exocytosis. The antibody is specific to SYT12.

Publications notables

Autrice	Pubmed ID	Journal	Application
Yingchao Li	32587661	Oxid Med Cell Longev	WB

Stockage

Stockage:

Stocker à -20 °C.

Tampon de stockage:

PBS avec azoture de sodium à 0,02 % et glycérol à 50 % pH 7,3

L'aliquotage n'est pas nécessaire pour le stockage à -20C

*** Les 20ul contiennent 0,1% de BSA.

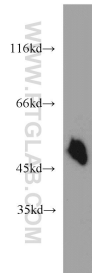
For technical support and original validation data for this product please contact:

T: 1 (888) 4PTGLAB (1-888-478-4522) (toll free in USA), or 1(312) 455-8498 (outside USA)

E: proteintech@ptglab.com
W: ptglab.com

This product is exclusively available under Proteintech Group brand and is not available to purchase from any other manufacturer.

Données de validation sélectionnées



mouse brain tissue were subjected to SDS PAGE followed by western blot with 55015-1-AP (Synaptotagmin-12 antibody) at dilution of 1:500 incubated at room temperature for 1.5 hours.