

À des fins de recherche uniquement

Anticorps Polyclonal de lapin anti-SCGF



Numéro de catalogue: 55019-1-AP

Informations de base

Numéro de catalogue:
55019-1-AP

Taille:
150ul, Concentration: 300 µg/ml by
Nanodrop and 293 µg/ml by Bradford
method using BSA as the standard;

Hôte:
Lapin

Isotype:
IgG

Numéro d'acquisition GenBank:
NM_002975

Identification du gène (NCBI):
6320

Nom complet:
C-type lectin domain family 11,
member A

MW calculé

36 kDa

MW observés:

36 kDa

Méthode de purification:
Purification par affinité contre
l'antigène

Dilutions recommandées:
WB 1:500-1:1000

Applications

Applications testées:
WB, ELISA

Spécificité de l'espèce:
Humain, rat, souris

Contrôles positifs:

WB : tissu de muscle squelettique humain,

Informations générales

CLEC11A, also named as CLECSF3, LSLCL, SCGF and p47, stimulates the proliferation and differentiation of hematopoietic precursor cells from various lineages, including erythrocytes, lymphocytes, granulocytes and macrophages. CLEC11A acts synergistically with other cytokines, including IL-3, GCSF, GM-CSF and FLT3 ligand. It suppresses SCF-stimulated erythrocyte proliferation. The antibody is specific to CLEC11A.

Stockage

Stockage:

Stocker à -20 °C

Tampon de stockage:

PBS avec azoture de sodium à 0,02 % et glycérol à 50 % pH 7,3

L'aliquotage n'est pas nécessaire pour le stockage à -20C

*** Les 20ul contiennent 0,1% de BSA.

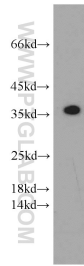
For technical support and original validation data for this product please contact:

T: 1 (888) 4PTGLAB (1-888-478-4522) (toll free
in USA), or 1(312) 455-8498 (outside USA)

E: proteintech@ptglab.com
W: ptglab.com

This product is exclusively available under Proteintech Group brand and is not available to purchase from any other manufacturer.

Données de validation sélectionnées



human skeletal muscle tissue were subjected to SDS PAGE followed by western blot with 55019-1-AP (SCGF antibody) at dilution of 1:500 incubated at room temperature for 1.5 hours.