

À des fins de recherche uniquement

# Anticorps Polyclonal de lapin anti-Cathepsin D



Numéro de catalogue: 55021-1-AP

5 Publications

## Informations de base

<b>Numéro de catalogue:</b> 55021-1-AP	<b>Numéro d'acquisition GenBank:</b> NML_001909	<b>Méthode de purification:</b> Purification par affinité contre l'antigène
<b>Taille:</b> 150ul , Concentration: 650 µg/ml by Nanodrop and 473 µg/ml by Bradford method using BSA as the standard;	<b>Identification du gène (NCBI):</b> 1509	<b>Dilutions recommandées:</b> WB 1:1000-1:6000 IHC 1:50-1:500
<b>Hôte:</b> Lapin	<b>Nom complet:</b> cathepsin D	
<b>Isotype:</b> IgG	<b>MW calculé:</b> 45 kDa	
	<b>MW observés:</b> 32 kDa	

## Applications

<b>Applications testées:</b> IHC, WB, ELISA	<b>Contrôles positifs:</b> WB : cellules A431, cellules HepG2, cellules MCF-7
<b>Demandes citées:</b> IF, WB	<b>IHC :</b> tissu hépatique humain,
<b>Spécificité de l'espèce:</b> Humain, souris	
<b>Espèces citées:</b> Humain, souris	

**Remarque-IHC: il est suggéré de démasquer l'antigène avec un tampon de TE buffer pH 9,0; (\*) À défaut, 'le démasquage de l'antigène peut être 'effectué avec un tampon citrate pH 6,0.**

## Informations générales

CTSD (Cathepsin D) is also named as CPSD, belongs to the peptidase A1 family. It is ubiquitously expressed and is involved in proteolytic degradation, cell invasion, and apoptosis. Human CTSD is synthesized as a 52-kDa precursor that is converted into an active 48-kDa single-chain intermediate in the endosomes, and then into a fully active mature form, composed of a 34-kDa heavy chain and a 14-kDa light chain, in the lysosomes. It is a lysosomal acid protease found in neutrophils and monocytes and involved in the pathogenesis of several diseases such as breast cancer and possibly Alzheimer disease. (PMID: 27114232, PMID: 30717773, PMID: 30051532)

## Publications notables

Autrice	Pubmed ID	Journal	Application
Weigang Yuan	36183552	Biochem Biophys Res Commun	WB
Suman Rimal	34663454	Acta Neuropathol Commun	IF
Pengyun Li	34326318	Cell Death Discov	WB

## Stockage

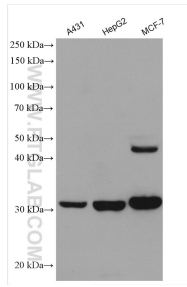
**Stockage:**  
Stocker à -20°C. Stable pendant un an après l'expédition.  
**Tampon de stockage:**  
PBS avec azoture de sodium à 0,02 % et glycérol à 50 % pH 7,3  
L'aliquotage n'est pas nécessaire pour le stockage à -20C

\*\*\* Les 20ul contiennent 0,1% de BSA.

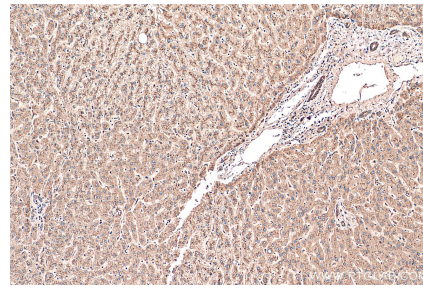
For technical support and original validation data for this product please contact:  
T: 1 (888) 4PTGLAB (1-888-478-4522) (toll free in USA), or 1(312) 455-8498 (outside USA)  
E: proteintech@ptglab.com  
W: ptglab.com

This product is exclusively available under Proteintech Group brand and is not available to purchase from any other manufacturer.

## Données de validation sélectionnées



Various lysates were subjected to SDS PAGE followed by western blot with 55021-1-AP (Cathepsin D antibody) at dilution of 1:3000 incubated at room temperature for 1.5 hours.



Immunohistochemical analysis of paraffin-embedded human liver tissue slide using 55021-1-AP (Cathepsin D antibody) at dilution of 1:200 (under 10x lens). Heat mediated antigen retrieval with Tris-EDTA buffer (pH 9.0).