

À des fins de recherche uniquement

# Anticorps Polyclonal de lapin anti-B3GALT6



Numéro de catalogue: 55049-1-AP

## Informations de base

<b>Numéro de catalogue:</b> 55049-1-AP	<b>Numéro d'acquisition GenBank:</b> NML_080605	<b>Méthode de purification:</b> Purification par affinité contre l'antigène
<b>Taille:</b> 150ul , Concentration: 800 µg/ml by Nanodrop and 313 µg/ml by Bradford method using BSA as the standard;	<b>Identification du gène (NCBI):</b> 126792	<b>Dilutions recommandées:</b> WB 1:500-1:2000 IHC 1:20-1:200
<b>Hôte:</b> Lapin	<b>Nom complet:</b> UDP-Gal:betaGal beta 1,3-galactosyltransferase polypeptide 6	
<b>Isotype:</b> IgG	<b>MW calculé:</b> 37 kDa	
	<b>MW observés:</b> 37 kDa	

## Applications

**Applications testées:**  
IHC, WB, ELISA

**Spécificité de l'espèce:**  
Humain, souris

**Remarque-IHC: il est suggéré de démasquer l'antigène avec un tampon de TE buffer pH 9,0; (\*) À défaut, 'le démasquage de l'antigène peut être effectué avec un tampon citrate pH 6,0.**

**Contrôles positifs:**

WB : tissu cérébral de souris, tissu hépatique de souris

IHC : tissu de cancer du foie humain, tissu hépatique humain

## Informations générales

B3GALT6 belongs to the glycosyltransferase 31 family. It transfers galactose from UDP-galactose to substrates with a terminal beta-linked galactose residue. B3GALT6 has a preference for galactose-beta-1,4-xylose that is found in the linker region of glycosaminoglycans, such as heparan sulfate and chondroitin sulfate. It has no activity towards substrates with terminal glucosamine or galactosamine residues. The antibody is specific to B3GALT6.

## Stockage

**Stockage:**

Stocker à -20 °C

**Tampon de stockage:**

PBS avec azoture de sodium à 0,02 % et glycérol à 50 % pH 7,3

L'aliquotage n'est pas nécessaire pour le stockage à -20C

**\*\*\* Les 20ul contiennent 0,1% de BSA.**

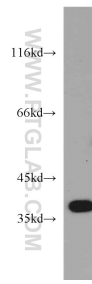
For technical support and original validation data for this product please contact:

T: 1 (888) 4PTGLAB (1-888-478-4522) (toll free in USA), or 1(312) 455-8498 (outside USA)

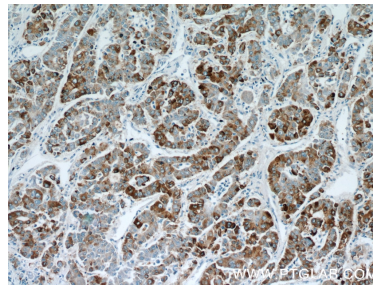
E: [proteintech@ptglab.com](mailto:proteintech@ptglab.com)  
W: [ptglab.com](http://ptglab.com)

**This product is exclusively available under Proteintech Group brand and is not available to purchase from any other manufacturer.**

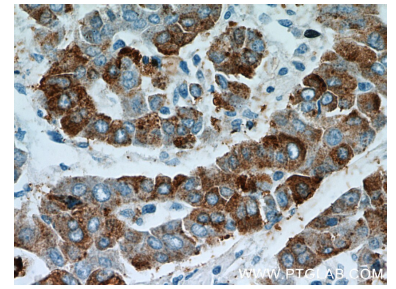
## Données de validation sélectionnées



mouse brain tissue were subjected to SDS PAGE followed by western blot with 55049-1-AP (B3GALT6 antibody) at dilution of 1:500 incubated at room temperature for 1.5 hours.



Immunohistochemical analysis of paraffin-embedded human liver cancer using 55049-1-AP (B3GALT6 antibody) at dilution of 1:50 (under 10x lens).



Immunohistochemical analysis of paraffin-embedded human liver cancer using 55049-1-AP (B3GALT6 antibody) at dilution of 1:50 (under 40x lens).