

À des fins de recherche uniquement

# Anticorps Polyclonal de lapin anti-GSX1



Numéro de catalogue: 55050-1-AP

## Informations de base

Numéro de catalogue:  
55050-1-AP

Taille:  
150ul , Concentration: 1500 µg/ml by  
Nanodrop and 613 µg/ml by Bradford  
method using BSA as the standard;

Hôte:  
Lapin

Isotype:  
IgG

Numéro d'acquisition GenBank:  
NM\_145657

Identification du gène (NCBI):

Nom complet:  
GS homeobox 1

MW calculé  
28 kDa

MW observés:  
25-28 kDa

Méthode de purification:  
Purification par affinité contre  
l'antigène

Dilutions recommandées:  
WB 1:500-1:1000

## Applications

Applications testées:  
WB, ELISA

Spécificité de l'espèce:  
Humain, rat, souris

Contrôles positifs:

WB : tissu hépatique de souris,

## Informations générales

GSX1, also named as GSH1, belongs to the Antp homeobox family. It is probable transcription factor that binds to the DNA sequence 5'-GC[TA][AC]ATTA[GA]-3'. GSX1 activates the transcription of the GHRH gene. It plays an important role in pituitary development. The antibody is specific to GSX1.

## Stockage

Stockage:  
Stocker à -20 °C.

Tampon de stockage:  
PBS avec azoture de sodium à 0,02 % et glycérol à 50 % pH 7,3  
L'aliquotage n'est pas nécessaire pour le stockage à -20C

\*\*\* Les 20ul contiennent 0,1% de BSA.

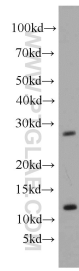
For technical support and original validation data for this product please contact:

T: 1 (888) 4PTGLAB (1-888-478-4522) (toll free  
in USA), or 1(312) 455-8498 (outside USA)

E: [proteintech@ptglab.com](mailto:proteintech@ptglab.com)  
W: [ptglab.com](http://ptglab.com)

This product is exclusively available under Proteintech Group brand and is not available to purchase from any other manufacturer.

## Données de validation sélectionnées



mouse liver tissue were subjected to SDS PAGE followed by western blot with 55050-1-AP (GSX1 antibody) at dilution of 1:500 incubated at room temperature for 1.5 hours.