

À des fins de recherche uniquement

# Anticorps Polyclonal de lapin anti-SOX21



Numéro de catalogue: 55052-1-AP

2 Publications

## Informations de base

Numéro de catalogue:

55052-1-AP

Taille:

150ul , Concentration: 1300 µg/ml by Nanodrop and 527 µg/ml by Bradford method using BSA as the standard;

Hôte:

Lapin

Isotype:

IgG

Numéro d'acquisition GenBank:

NM\_007084

Identification du gène (NCBI):

11166

Nom complet:

SRY (sex determining region Y)-box 21

MW calculé

29 kDa

MW observés:

25-30 kDa

Méthode de purification:

Purification par affinité contre l'antigène

Dilutions recommandées:

WB 1:200-1:1000

## Applications

Applications testées:

WB, ELISA

Demandes citées:

WB

Spécificité de l'espèce:

Humain, souris

Espèces citées:

Chèvre, Humain

Contrôles positifs:

WB : tissu embryonnaire de souris, cellules Jurkat

## Informations générales

### Publications notables

Autrice	Pubmed ID	Journal	Application
Hailey E Brighton	29180473	Cancer Res	WB
Sen Ma	32806500	Animals (Basel)	WB

## Stockage

Stockage:

Stocker à -20 °C.

Tampon de stockage:

NaHCO<sub>3</sub> 0,1 M, glycine 0,1 M, azoture de sodium à 0,02 % et glycérol à 50 %, pH 7,3.

L'aliquotage n'est pas nécessaire pour le stockage à -20C

\*\*\* Les 20ul contiennent 0,1% de BSA.

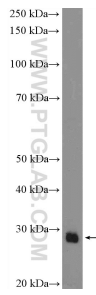
For technical support and original validation data for this product please contact:

T: 1 (888) 4PTGLAB (1-888-478-4522) (toll free in USA), or 1(312) 455-8498 (outside USA)

E: proteintech@ptglab.com  
W: ptglab.com

This product is exclusively available under Proteintech Group brand and is not available to purchase from any other manufacturer.

## Données de validation sélectionnées



mouse embryo tissue were subjected to SDS PAGE followed by western blot with 55052-1-AP (SOX21 Antibody) at dilution of 1:300 incubated at room temperature for 1.5 hours.