

À des fins de recherche uniquement

# Anticorps Polyclonal de lapin anti-PYCR2-specific



Numéro de catalogue: 55060-1-AP

1 Publications

## Informations de base

Numéro de catalogue:

55060-1-AP

Taille:

150ul , Concentration: 600 µg/ml by Nanodrop and 507 µg/ml by Bradford method using BSA as the standard;

Hôte:

Lapin

Isotype:

IgG

Numéro d'acquisition GenBank:

NM\_013328

Identification du gène (NCBI):

29920

Nom complet:

pyrroline-5-carboxylate reductase family, member 2

MW calculé

34 kDa

MW observés:

27-31 kDa, 20 kDa

Méthode de purification:

Purification par affinité contre l'antigène

Dilutions recommandées:

WB 1:500-1:1000

IF 1:20-1:200

## Applications

Applications testées:

IF, WB, ELISA

Demandes citées:

WB

Spécificité de l'espèce:

Humain

Espèces citées:

Humain

Contrôles positifs:

WB : cellules HeLa, cellules L02

IF : cellules HeLa,

## Informations générales

PYCR2, also named as P5CR2, belongs to the pyrroline-5-carboxylate reductase family. It catalyses the reaction: L-proline + NAD(P)<sup>+</sup> = 1-pyrroline-5-carboxylate + NAD(P)H. This antibody is specific to PYCR2 and has no cross reaction to PYCR1.

## Publications notables

Autrice	Pubmed ID	Journal	Application
Bobby Jones	33446840	Sci Rep	WB

## Stockage

Stockage:

Stocker à -20 °C.

Tampon de stockage:

PBS avec azoture de sodium à 0,02 % et glycérol à 50 % pH 7,3

L'aliquotage n'est pas nécessaire pour le stockage à -20C

\*\*\* Les 20ul contiennent 0,1% de BSA.

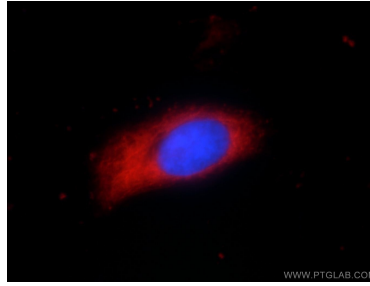
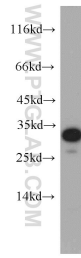
For technical support and original validation data for this product please contact:

T: 1 (888) 4PTGLAB (1-888-478-4522) (toll free in USA), or 1(312) 455-8498 (outside USA)

E: [proteintech@ptglab.com](mailto:proteintech@ptglab.com)  
W: [ptglab.com](http://ptglab.com)

This product is exclusively available under Proteintech Group brand and is not available to purchase from any other manufacturer.

## Données de validation sélectionnées



HeLa cells were subjected to SDS PAGE followed by western blot with 55060-1-AP (PYCR2 antibody) at dilution of 1:500 incubated at room temperature for 1.5 hours.

Immunofluorescent analysis of HeLa cells using 55060-1-AP (PYCR2 antibody) at dilution of 1:50 and Rhodamine-Goat anti-Rabbit IgG.