

À des fins de recherche uniquement

Anticorps Polyclonal de lapin anti-MYH2-specific



Numéro de catalogue: 55069-1-AP

1 Publications

Informations de base

Numéro de catalogue:

55069-1-AP

Taille:

150ul, Concentration: 350 µg/ml by Nanodrop and 260 µg/ml by Bradford method using BSA as the standard;

Hôte:

Lapin

Isotype:

IgG

Numéro d'acquisition GenBank:

NM_017534

Identification du gène (NCBI):

4620

Nom complet:

myosin, heavy chain 2, skeletal muscle, adult

MW calculé

223 kDa

MW observés:

200 kDa

Méthode de purification:

Purification par affinité contre l'antigène

Dilutions recommandées:

WB 1:500-1:1000

IHC 1:20-1:200

Applications

Applications testées:

IHC, WB, ELISA

Demandes citées:

WB

Spécificité de l'espèce:

Humain

Espèces citées:

souris

Contrôles positifs:

WB : multi-cellules/tissus, tissu de muscle squelettique humain

IHC : tissu de muscle squelettique humain, tissu vésical humain

Remarque-IHC: il est suggéré de démasquer l'antigène avec un tampon de TE buffer pH 9,0; (*) À défaut, le démasquage de l'antigène peut être effectué avec un tampon citrate pH 6,0.

Informations générales

MYH2 (Myosin II) is a member of the class II or conventional myosin heavy chains. Myosin II was first isolated from muscle but is also found in non muscle cells, and it is especially enriched in highly motile cell types such as amoebae. It forms bipolar filaments that interact with actin filaments to produce contraction. And it is the motor protein that generates force to drive muscle contraction. Functions in skeletal muscle contraction. The antibody is specific to MYH2, will not bind other myosins. It is a skeletal muscle specific antibody.

Publications notables

Autrice	Pubmed ID	Journal	Application
Xueqiao Wang	36555347	Int J Mol Sci	WB

Stockage

Stockage:

Stocker à -20 °C

Tampon de stockage:

NaHCO₃ 0,1 M, glycine 0,1 M, azoture de sodium à 0,02 % et glycérol à 50 %, pH 7,3.

L'aliquotage n'est pas nécessaire pour le stockage à -20C

*** Les 20ul contiennent 0,1% de BSA.

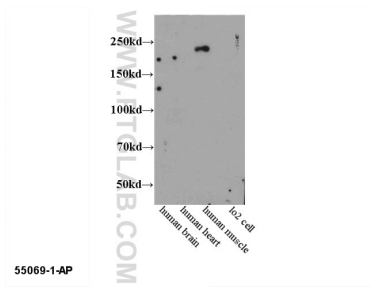
For technical support and original validation data for this product please contact:

T: 1 (888) 4PTGLAB (1-888-478-4522) (toll free in USA), or 1(312) 455-8498 (outside USA)

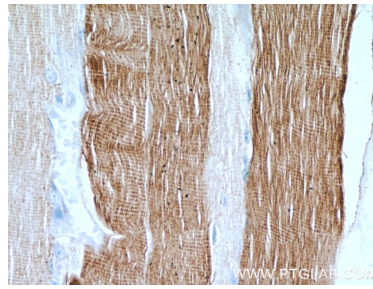
E: proteintech@ptglab.com
W: ptglab.com

This product is exclusively available under Proteintech Group brand and is not available to purchase from any other manufacturer.

Données de validation sélectionnées



WB results of 55069-1-AP (anti-MYH2).



Immunohistochemical analysis of paraffin-embedded human skeletal muscle using 55069-1-AP (MYH2 antibody) at dilution of 1:50 (under 40x lens).



Immunohistochemical analysis of paraffin-embedded human skeletal muscle using 55069-1-AP (MYH2 antibody) at dilution of 1:50 (under 10x lens).