

À des fins de recherche uniquement

# Anticorps Polyclonal de lapin anti-PDGFC



Numéro de catalogue: 55076-1-AP

2 Publications

## Informations de base

<b>Numéro de catalogue:</b> 55076-1-AP	<b>Numéro d'acquisition GenBank:</b> NM_016205	<b>Méthode de purification:</b> Purification par affinité contre l'antigène
<b>Taille:</b> 150ul , Concentration: 200 µg/ml by Nanodrop and 193 µg/ml by Bradford method using BSA as the standard;	<b>Identification du gène (NCBI):</b> 56034	<b>Dilutions recommandées:</b> WB 1:200-1:1000 IHC 1:200-1:800
<b>Hôte:</b> Lapin	<b>Nom complet:</b> platelet derived growth factor C	
<b>Isotype:</b> IgG	<b>MW calculé:</b> 39 kDa	
	<b>MW observés:</b> 39 kDa	

## Applications

### Applications testées:

IHC, WB, ELISA

### Demandes citées:

WB

### Spécificité de l'espèce:

Humain, souris

### Espèces citées:

Humain

**Remarque-IHC: il est suggéré de démasquer l'antigène avec un tampon de **TE buffer pH 9.0**; (\*) À défaut, 'le démasquage de l'antigène peut être 'effectué avec un tampon citrate pH 6,0.**

### Contrôles positifs:

WB : cellules MDA-MB-453s,

IHC : tissu rénal humain, tissu de cancer de la thyroïde humain, tissu de côlon humain, tissu de gliome humain

## Informations générales

PDGFC is a member of the platelet-derived growth factor family. It is a monomeric protein secreted as a latent dimeric factor. Expression of PDGFC was highest in prostate, testis, and uterus, with weaker expression in spleen, thymus, and small intestine, and little expression in colon and peripheral blood leukocytes.

## Publications notables

Autrice	Pubmed ID	Journal	Application
Meicen Zhou	34345214	Int J Biol Sci	WB
Xiang Li	35444287	Br J Cancer	WB

## Stockage

### Stockage:

Stocker à -20 °C

### Tampon de stockage:

NaHCO<sub>3</sub> 0,1 M, glycine 0,1 M, azoture de sodium à 0,02 % et glycérol à 50 %, pH 7,3.

L'aliquotage n'est pas nécessaire pour le stockage à -20C

\*\*\* Les 20ul contiennent 0,1% de BSA.

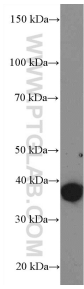
For technical support and original validation data for this product please contact:

T: 1 (888) 4PTGLAB (1-888-478-4522) (toll free in USA), or 1(312) 455-8498 (outside USA)

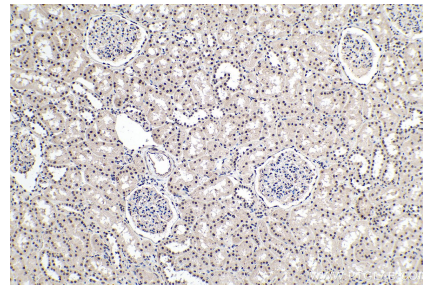
E: proteintech@ptglab.com  
W: ptglab.com

This product is exclusively available under Proteintech Group brand and is not available to purchase from any other manufacturer.

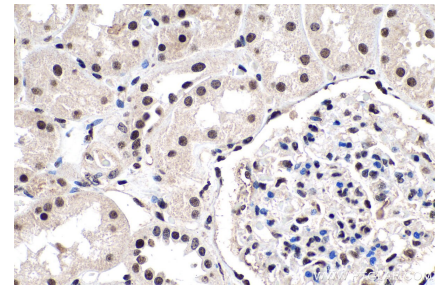
## Données de validation sélectionnées



MDA-MB-453s cells were subjected to SDS PAGE followed by western blot with 55076-1-AP (PDGFC Antibody) at dilution of 1:300 incubated at room temperature for 1.5 hours.



Immunohistochemical analysis of paraffin-embedded human kidney tissue slide using 55076-1-AP (PDGFC antibody) at dilution of 1:400 (under 10x lens). Heat mediated antigen retrieval with Tris-EDTA buffer (pH 9.0).



Immunohistochemical analysis of paraffin-embedded human kidney tissue slide using 55076-1-AP (PDGFC antibody) at dilution of 1:400 (under 40x lens). Heat mediated antigen retrieval with Tris-EDTA buffer (pH 9.0).