

À des fins de recherche uniquement

Anticorps Polyclonal de lapin anti-MTCO3



Numéro de catalogue: 55082-1-AP

12 Publications

Informations de base

Numéro de catalogue:

55082-1-AP

Taille:

150ul , Concentration: 700 µg/ml by Nanodrop and 533 µg/ml by Bradford method using BSA as the standard;

Hôte:

Lapin

Isotype:

IgG

Numéro d'acquisition GenBank:

YP_003024032

Identification du gène (NCBI):

4514

Nom complet:

cytochrome c oxidase III

MW calculé

30 kDa

MW observés:

32-35 kDa

Méthode de purification:

Purification par affinité contre l'antigène

Dilutions recommandées:

WB 1:200-1:1000

IP 0.5-4.0 ug for IP and 1:200-1:1000 for WB

IHC 1:50-1:500

Applications

Applications testées:

IHC, IP, WB, ELISA

Demandes citées:

IF, WB

Spécificité de l'espèce:

Humain, rat, souris

Espèces citées:

Humain, rat, souris

Remarque-IHC: il est suggéré de démasquer

l'antigène avec un tampon de TE buffer pH

9.0; (*) À défaut, 'le démasquage de

l'antigène peut être 'effectué avec un

tampon citrate pH 6,0.

Contrôles positifs:

WB : tissu cérébral de souris, cellules C2C12, tissu cérébral de rat

IP : tissu cardiaque de souris,

IHC : tissu de cervelet de souris, tissu rénal de souris

Informations générales

MTCO3 (cytochrome c oxidase subunit III) is a mitochondrial DNA encoded subunit of respiratory Complex IV which is located within the mitochondrial inner membrane and is the final enzyme of the electron transport chain of mitochondrial oxidative phosphorylation. The predicted MW of MTCO3 is 30 kDa, while it had been observed as 23 kDa in some papers (PMID: 17557076).

Publications notables

Autrice	Pubmed ID	Journal	Application
Xiang Zhuang	31628462	Carcinogenesis	WB
Ritsuko Oikawa	36284651	Oncol Lett	IF, WB
Maria V. Baleva	36430722	Int J Mol Sci	WB

Stockage

Stockage:

Stocker à -20°C. Stable pendant un an après l'expédition.

Tampon de stockage:

PBS avec azoture de sodium à 0,02 % et glycérol à 50 % pH 7,3

L'aliquotage n'est pas nécessaire pour le stockage à -20C

*** Les 20ul contiennent 0,1% de BSA.

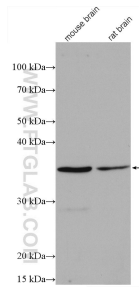
For technical support and original validation data for this product please contact:

T: 1 (888) 4PTGLAB (1-888-478-4522) (toll free in USA), or 1(312) 455-8498 (outside USA)

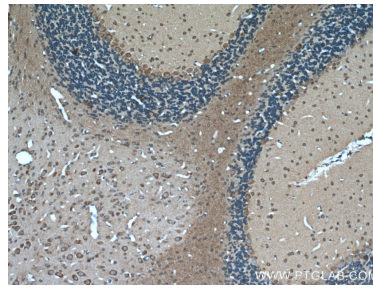
E: proteintech@ptglab.com
W: ptglab.com

This product is exclusively available under Proteintech Group brand and is not available to purchase from any other manufacturer.

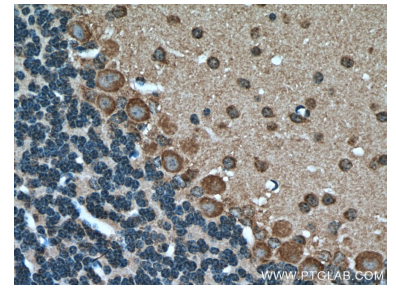
Données de validation sélectionnées



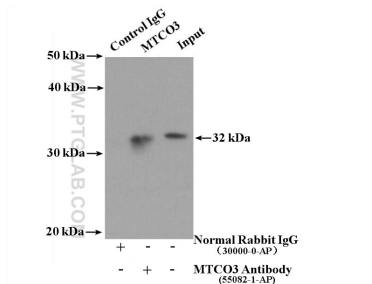
Various lysates were subjected to SDS PAGE followed by western blot with 55082-1-AP (MTCO3 antibody) at dilution of 1:300 incubated at room temperature for 1.5 hours.



Immunohistochemical analysis of paraffin-embedded mouse cerebellum tissue slide using 55082-1-AP (MTCO3 antibody) at dilution of 1:200 (under 10x lens. Heat mediated antigen retrieval with Tris-EDTA buffer (pH 9.0).



Immunohistochemical analysis of paraffin-embedded mouse cerebellum tissue slide using 55082-1-AP (MTCO3 antibody) at dilution of 1:200 (under 40x lens. Heat mediated antigen retrieval with Tris-EDTA buffer (pH 9.0).



IP Result of anti-MTCO3 (IP:55082-1-AP, 4ug; Detection:55082-1-AP 1:300) with mouse heart tissue lysate 4000ug.