

À des fins de recherche uniquement

Anticorps Polyclonal de lapin anti-CYTB



Numéro de catalogue: 55090-1-AP

68 Publications

Informations de base

Numéro de catalogue:

55090-1-AP

Taille:

150ul, Concentration: 400 µg/ml by Nanodrop;

Hôte:

Lapin

Isotype:

IgG

Numéro d'acquisition GenBank:

YP_003024038

Identification du gène (NCBI):

4519

Nom complet:

cytochrome b

MW calculé

43 kDa

MW observés:

43 kDa

Méthode de purification:

Purification par affinité contre l'antigène

Dilutions recommandées:

WB 1:500-1:3000

Applications

Applications testées:

WB, ELISA

Demandes citées:

IF, WB

Spécificité de l'espèce:

Humain

Espèces citées:

Humain, rat, souris

Contrôles positifs:

WB : cellules HepG2, cellules MDA-MB-231, cellules T-47D

Informations générales

CYTB, also named as COB and MTCYB, is a component of the ubiquinol-cytochrome c reductase complex (complex III or cytochrome b-c1 complex), which is a respiratory chain that generates an electrochemical potential coupled to ATP synthesis. It's mitochondrion membrane protein with MW 43 kDa.

Publications notables

Autrice	Pubmed ID	Journal	Application
Uwe Richter	30262910	Nat Commun	WB
Beiwu Lan	36116558	Exp Cell Res	WB
Jialin Sun	36053001	Adipocyte	WB

Stockage

Stockage:

Stocker à -20°C. Stable pendant un an après l'expédition.

Tampon de stockage:

PBS avec azoture de sodium à 0,02 % et glycérol à 50 % pH 7,3

L'aliquotage n'est pas nécessaire pour le stockage à -20C

*** Les 20ul contiennent 0,1% de BSA.

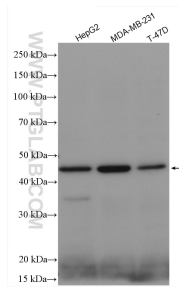
For technical support and original validation data for this product please contact:

T: 1 (888) 4PTGLAB (1-888-478-4522) (toll free in USA), or 1(312) 455-8498 (outside USA)

E: proteintech@ptglab.com
W: ptglab.com

This product is exclusively available under Proteintech Group brand and is not available to purchase from any other manufacturer.

Données de validation sélectionnées



Various lysates were subjected to SDS PAGE followed by western blot with 55090-1-AP (CYTB antibody) at dilution of 1:1500 incubated at room temperature for 1.5 hours.