

À des fins de recherche uniquement

Anticorps Polyclonal de lapin anti-GDI2



Numéro de catalogue: 55096-1-AP

Informations de base

Numéro de catalogue: 55096-1-AP	Numéro d'acquisition GenBank: NM_001494	Méthode de purification: Purification par affinité contre l'antigène
Taille: 150ul, Concentration: 200 µg/ml by Nanodrop and 133 µg/ml by Bradford method using BSA as the standard;	Identification du gène (NCBI): 2665	Dilutions recommandées: IHC 1:20-1:200
Hôte: Lapin	Nom complet: GDP dissociation inhibitor 2	
Isotype: IgG	MW calculé 51 kDa	

Applications

Applications testées: IHC, ELISA	Contrôles positifs: IHC : tissu cutané humain, tissu hépatique humain
Spécificité de l'espèce: Humain	

Remarque-IHC: il est suggéré de démasquer l'antigène avec un tampon de TE buffer pH 9,0; (*) À défaut, le démasquage de l'antigène peut être effectué avec un tampon citrate pH 6,0.

Informations générales

GDP dissociation inhibitors (GDIs) are proteins that regulate the GDP-GTP exchange reaction of members of the rab family, GDIs can bind and release GDP-bound Rab proteins from membranes. Two GDI proteins towards different Rab proteins have been identified. GDI1 interacts with almost all of the Rab proteins, while GDI2 interacts with Rab11 but not Rab3A. GDI2 distributes ubiquitously, displaying a membrane bound location in perinuclear regions of cells. GDI-2 was thought to be involved in cellular response to insulin. It electrophoreses as a 46kd protein in SDS-PAGE. (PMID: 7929030; PMID: 19570034). The antibody is specific to GDI2. And it has no cross reaction to GDI1.

Stockage

Stockage:
Stocker à -20 °C
Tampon de stockage:
NaHCO₃ 0,1 M, glycine 0,1 M, azoture de sodium à 0,02 % et glycérol à 50 %, pH 7,3.
L'aliquotage n'est pas nécessaire pour le stockage à -20C

*** Les 20ul contiennent 0,1% de BSA.

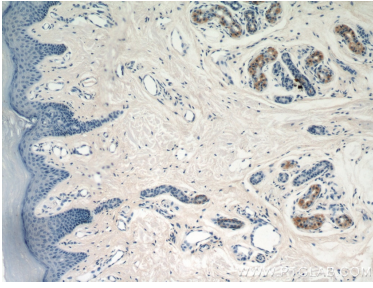
For technical support and original validation data for this product please contact:

T: 1 (888) 4PTGLAB (1-888-478-4522) (toll free in USA), or 1(312) 455-8498 (outside USA)

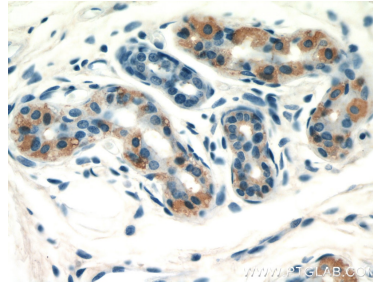
E: proteintech@ptglab.com
W: ptglab.com

This product is exclusively available under Proteintech Group brand and is not available to purchase from any other manufacturer.

Données de validation sélectionnées



Immunohistochemical analysis of paraffin-embedded human skin using 55096-1-AP (GDI2 antibody) at dilution of 1:50 (under 10x lens).



Immunohistochemical analysis of paraffin-embedded human skin using 55096-1-AP (GDI2 antibody) at dilution of 1:50 (under 40x lens).