

À des fins de recherche uniquement

Anticorps Polyclonal de lapin anti-SPI1



Numéro de catalogue: 55100-1-AP

Phare

5 Publications

Informations de base

Numéro de catalogue:
55100-1-AP

Taille:
150ul, Concentration: 600 µg/ml by Nanodrop and 333 µg/ml by Bradford method using BSA as the standard;

Hôte:
Lapin

Isotype:
IgG

Numéro d'acquisition GenBank:
NM_003120

Identification du gène (NCBI):
6688

Nom complet:
spleen focus forming virus (SFFV)
proviral integration oncogene spi1

MW calculé

31 kDa

MW observés:

31-38 kDa

Méthode de purification:
Purification par affinité contre l'antigène

Dilutions recommandées:
WB 1:500-1:1000

Applications

Applications testées:
WB, ELISA

Demandes citées:
IF, WB

Spécificité de l'espèce:
Humain, rat, souris

Espèces citées:
Humain, souris

Contrôles positifs:

WB : tissu hépatique de souris, cellules HepG2

Informations générales

SPI1 binds to the PU-box which is a purine-rich DNA sequence (5'-GAGGAA-3') that can act as a lymphoid-specific enhancer. SPI1 is a transcriptional activator that may be specifically involved in the differentiation or activation of macrophages or B-cells. It also binds RNA and may modulate pre-mRNA splicing. The antibody is specific to SPI1.

Publications notables

Autrice	Pubmed ID	Journal	Application
Hai-Shuang Lin	25258381	J Leukoc Biol	WB
Jiaoyue Hu	32358573	Mucosal Immunol	IF
Yanhong Shi	26627845	Sci Rep	WB

Stockage

Stockage:

Stocker à -20 °C

Tampon de stockage:

PBS avec azoture de sodium à 0,02 % et glycérol à 50 % pH 7,3

L'aliquotage n'est pas nécessaire pour le stockage à -20C

*** Les 20ul contiennent 0,1% de BSA.

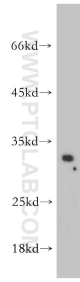
For technical support and original validation data for this product please contact:

T: 1 (888) 4PTGLAB (1-888-478-4522) (toll free in USA), or 1(312) 455-8498 (outside USA)

E: proteintech@ptglab.com
W: ptglab.com

This product is exclusively available under Proteintech Group brand and is not available to purchase from any other manufacturer.

Données de validation sélectionnées



mouse liver tissue were subjected to SDS PAGE followed by western blot with 55100-1-AP (SPI1 antibody) at dilution of 1:300 incubated at room temperature for 1.5 hours.