

À des fins de recherche uniquement

Anticorps Polyclonal de lapin anti-AF-6



Numéro de catalogue: 55102-1-AP

2 Publications

Informations de base

Numéro de catalogue:
55102-1-AP

Taille:
150ul, Concentration: 1000 µg/ml by
Nanodrop and 820 µg/ml by Bradford
method using BSA as the standard;

Hôte:
Lapin

Isotype:
IgG

Numéro d'acquisition GenBank:
NM_005936

Identification du gène (NCBI):

4301
Nom complet:
myeloid/lymphoid or mixed-lineage
leukemia (trithorax homolog,
Drosophila); translocated to, 4

MW calculé
207 kDa

MW observés:
182-210 kDa

Méthode de purification:
Purification par affinité contre
l'antigène

Dilutions recommandées:
WB 1:500-1:2000

Applications

Applications testées:
WB, ELISA

Demandes citées:
WB

Spécificité de l'espèce:
Humain, rat, souris

Espèces citées:
rat, souris

Contrôles positifs:

WB : tissu rénal de souris, cellules A431, tissu cérébral
humain

Informations générales

MLLT4, also named as AF6 and Afadin, belongs to an adhesion system, probably together with the E-cadherin-catenin system, which plays a role in the organization of homotypic, interneuronal and heterotypic cell-cell adherens junctions (AJs). It is a nNectin- and actin-filament-binding protein that connects nectin to the actin cytoskeleton. The antibody is specific to MLLT4.

Publications notables

Autrice	Pubmed ID	Journal	Application
Deling Wu	36341818	J Ethnopharmacol	WB
Joel James	37205391	Res Sq	WB

Stockage

Stockage:

Stocker à -20 °C.

Tampon de stockage:

NaHCO₃ 0,1 M, glycine 0,1 M, azoture de sodium à 0,02 % et glycérol à 50 %, pH 7,3.

L'aliquotage n'est pas nécessaire pour le stockage à -20C

*** Les 20ul contiennent 0,1% de BSA.

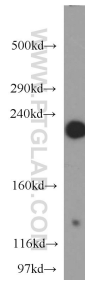
For technical support and original validation data for this product please contact:

T: 1 (888) 4PTGLAB (1-888-478-4522) (toll free
in USA), or 1(312) 455-8498 (outside USA)

E: proteintech@ptglab.com
W: ptglab.com

This product is exclusively available under Proteintech Group brand and is not available to purchase from any other manufacturer.

Données de validation sélectionnées



mouse kidney tissue were subjected to SDS PAGE followed by western blot with 55102-1-AP (AF-6 antibody) at dilution of 1:500 incubated at room temperature for 1.5 hours.