

À des fins de recherche uniquement

Anticorps Polyclonal de lapin anti-PSAPL1



Numéro de catalogue: 55128-1-AP

Informations de base

Numéro de catalogue:

55128-1-AP

Taille:

150ul, Concentration: 493 µg/ml by Bradford method using BSA as the standard;

Hôte:

Lapin

Isotype:

IgG

Numéro d'acquisition GenBank:

NM_001085382

Identification du gène (NCBI):

768239

Nom complet:

prosaposin-like 1

MW calculé

57 kDa

MW observés:

57-63 kDa

Méthode de purification:

Purification par affinité contre l'antigène

Dilutions recommandées:

WB 1:500-1:1000

IF 1:20-1:200

Applications

Applications testées:

IF, WB, ELISA

Spécificité de l'espèce:

Humain

Contrôles positifs:

WB : tissu testiculaire humain, multi-cellules/tissus

IF : cellules HepG2,

Informations générales

PSAPL1 is a protein like PSAP. It can be cleaved to be 5 chains: Saposin A-like, Saposin B-Val-like, Saposin B-like, Saposin C-like and Saposin D-like. PSAPL1 may activate the lysosomal degradation of sphingolipids. The antibody is specific to PSAPL1.

Stockage

Stockage:

Stocker à -20 °C.

Tampon de stockage:

PBS avec azoture de sodium à 0,02 % et glycérol à 50 % pH 7,3

L'aliquotage n'est pas nécessaire pour le stockage à -20C

*** Les 20ul contiennent 0,1% de BSA.

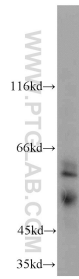
For technical support and original validation data for this product please contact:

T: 1 (888) 4PTGLAB (1-888-478-4522) (toll free in USA), or 1(312) 455-8498 (outside USA)

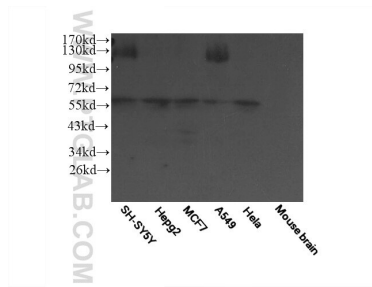
E: proteintech@ptglab.com
W: ptglab.com

This product is exclusively available under Proteintech Group brand and is not available to purchase from any other manufacturer.

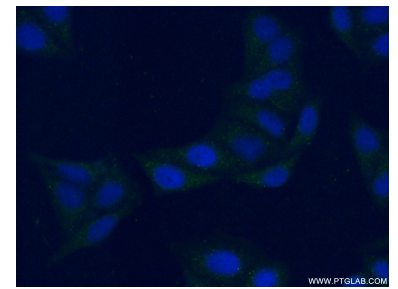
Données de validation sélectionnées



human testis tissue were subjected to SDS PAGE followed by western blot with 55128-1-AP (PSAPL1 antibody) at dilution of 1:200 incubated at room temperature for 1.5 hours.



WB result of 55128-1-AP.



Immunofluorescent analysis of (-20°C Ethanol) fixed HepG2 cells using 55128-1-AP (PSAPL1 antibody) at dilution of 1:50 and Alexa Fluor 488-conjugated AffiniPure Goat Anti-Rabbit IgG(H+L).