

À des fins de recherche uniquement

# Anticorps Polyclonal de lapin anti-COL4A2-specific



Numéro de catalogue: 55131-1-AP

66 Publications

## Informations de base

Numéro de catalogue:

55131-1-AP

Taille:

150ul , Concentration: 550 µg/ml by Nanodrop;

Hôte:

Lapin

Isotype:

IgG

Numéro d'acquisition GenBank:

NM\_001846

Identification du gène (NCBI):

1284

Nom complet:

collagen, type IV, alpha 2

MW calculé

168 kDa

Méthode de purification:

Purification par affinité contre l'antigène

Dilutions recommandées:

IHC 1:1000-1:4000

IF 1:50-1:500

## Applications

Applications testées:

IF, IHC, ELISA

Demandes citées:

IF, IHC

Spécificité de l'espèce:

Humain

Espèces citées:

Humain, porc

**Remarque-IHC: il est suggéré de démasquer l'antigène avec un tampon de TE buffer pH 9.0; (\*) À défaut, le démasquage de l'antigène peut être effectué avec un tampon citrate pH 6,0.**

Contrôles positifs:

IHC : tissu rénal humain, tissu de cancer du sein humain, tissu d'hyperplasie mammaire humain

IF : tissu rénal humain,

## Informations générales

### Publications notables

Autrice	Pubmed ID	Journal	Application
Lise De Moor	34496350	Biofabrication	IHC
Binghui Liu	33320565	ACS Biomater Sci Eng	IHC
Zhen-Huan Jiang	31746345	Int J Mol Med	WB

## Stockage

Stockage:

Stocker à -20°C. Stable pendant un an après l'expédition.

Tampon de stockage:

PBS avec azoture de sodium à 0,02 % et glycérol à 50 % pH 7,3

L'aliquotage n'est pas nécessaire pour le stockage à -20C

\*\*\* Les 20ul contiennent 0,1% de BSA.

For technical support and original validation data for this product please contact:

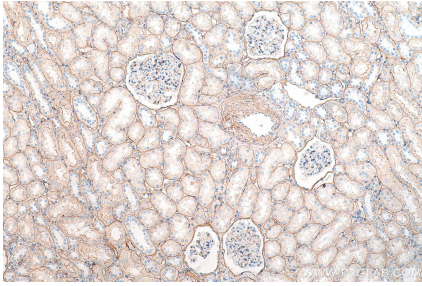
T: 1 (888) 4PTGLAB (1-888-478-4522) (toll free in USA), or 1(312) 455-8498 (outside USA)

E: proteintech@ptglab.com

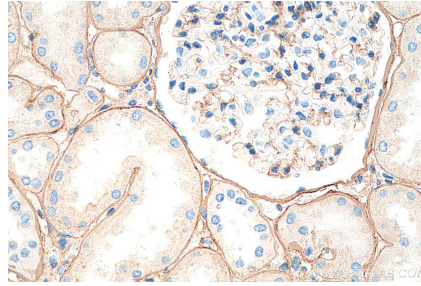
W: ptglab.com

This product is exclusively available under Proteintech Group brand and is not available to purchase from any other manufacturer.

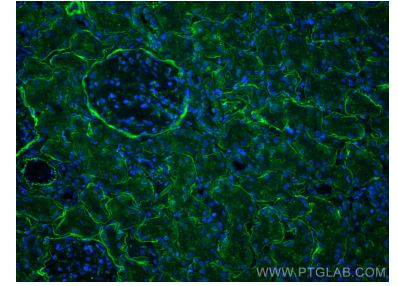
## Données de validation sélectionnées



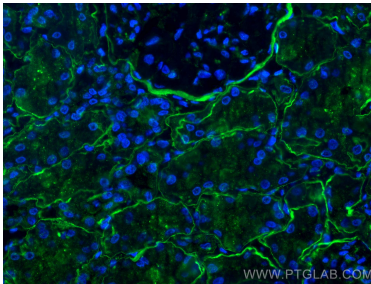
Immunohistochemical analysis of paraffin-embedded human kidney tissue slide using 55131-1-AP (Collagen Type IV antibody) at dilution of 1:2000 (under 10x lens). Heat mediated antigen retrieval with Tris-EDTA buffer (pH 9.0).



Immunohistochemical analysis of paraffin-embedded human kidney tissue slide using 55131-1-AP (Collagen Type IV antibody) at dilution of 1:2000 (under 40x lens). Heat mediated antigen retrieval with Tris-EDTA buffer (pH 9.0).



Immunofluorescent analysis of (4% PFA) fixed human kidney tissue using COL4A2-specific antibody (55131-1-AP) at dilution of 1:200 and CoraLite®488-Conjugated AffiniPure Goat Anti-Rabbit IgG(H+L).



Immunofluorescent analysis of (4% PFA) fixed human kidney tissue using COL4A2-specific antibody (55131-1-AP) at dilution of 1:200 and CoraLite®488-Conjugated AffiniPure Goat Anti-Rabbit IgG(H+L).