

À des fins de recherche uniquement

# Anticorps Polyclonal de lapin anti-CD30



Numéro de catalogue: 55132-1-AP

## Informations de base

Numéro de catalogue: 55132-1-AP	Numéro d'acquisition GenBank: NM_001243	Méthode de purification: Purification par affinité contre l'antigène
Taille: 150ul , Concentration: 200 µg/ml by Nanodrop and 133 µg/ml by Bradford method using BSA as the standard;	Identification du gène (NCBI): 943	Dilutions recommandées: IHC 1:500-1:2000 IF 1:50-1:500
Hôte: Lapin	Nom complet: tumor necrosis factor receptor superfamily, member 8	
Isotype: IgG	MW calculé 64 kDa	

## Applications

Applications testées:  
IF, IHC, ELISA

Spécificité de l'espèce:  
Humain

**Remarque-IHC: il est suggéré de démasquer l'antigène avec un tampon de TE buffer pH 9,0; (\*) À défaut, le démasquage de l'antigène peut être effectué avec un tampon citrate pH 6,0.**

Contrôles positifs:

IHC : tissu de lymphome humain, tissu d'amygdalite humaine

IF : tissu de lymphome humain,

## Informations générales

CD30 is a transmembrane glycoprotein belonging to the tumor necrosis factor receptor superfamily. CD30 expression is found on activated T and B cells. CD30 is useful in diagnosis of classic Hodgkin's lymphoma, anaplastic large cell lymphoma and embryonal carcinoma.

## Stockage

Stockage:

Stocker à -20°C. Stable pendant un an après l'expédition.

Tampon de stockage:

NaHCO<sub>3</sub> 0,1 M, glycine 0,1 M, azoture de sodium à 0,02 % et glycérol à 50 %, pH 7,3.

L'aliquotage n'est pas nécessaire pour le stockage à -20C

\*\*\* Les 20ul contiennent 0,1% de BSA.

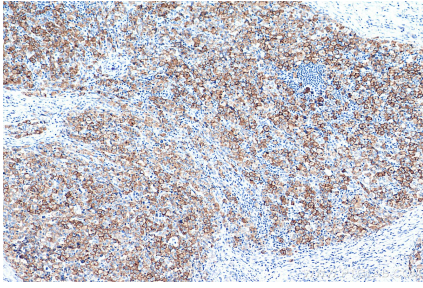
For technical support and original validation data for this product please contact:

T: 1 (888) 4PTGLAB (1-888-478-4522) (toll free in USA), or 1(312) 455-8498 (outside USA)

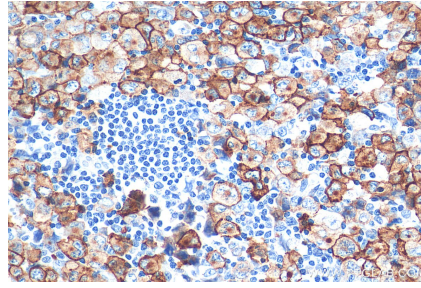
E: [proteintech@ptglab.com](mailto:proteintech@ptglab.com)  
W: [ptglab.com](http://ptglab.com)

This product is exclusively available under Proteintech Group brand and is not available to purchase from any other manufacturer.

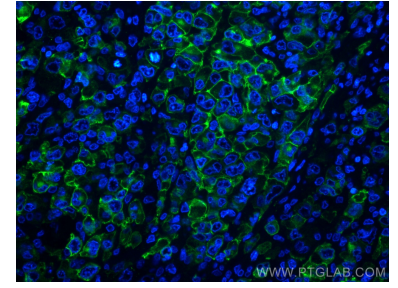
## Données de validation sélectionnées



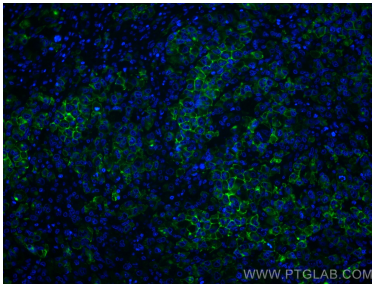
Immunohistochemical analysis of paraffin-embedded human T-cell anaplastic large cell lymphoma (ALCL) tissue slide using 55132-1-AP (CD30 antibody) at dilution of 1:1000 (under 10x lens). Heat mediated antigen retrieval with Tris-EDTA buffer (pH 9.0).



Immunohistochemical analysis of paraffin-embedded human T-cell anaplastic large cell lymphoma (ALCL) tissue slide using 55132-1-AP (CD30 antibody) at dilution of 1:1000 (under 40x lens). Heat mediated antigen retrieval with Tris-EDTA buffer (pH 9.0).



Immunofluorescent analysis of (4% PFA) fixed human T-cell anaplastic large cell lymphoma (ALCL) tissue using CD30 antibody (55132-1-AP) at dilution of 1:200 and CoraLite@488-Conjugated AffiniPure Goat Anti-Rabbit IgG(H+L).



Immunofluorescent analysis of (4% PFA) fixed human T-cell anaplastic large cell lymphoma (ALCL) tissue using CD30 antibody (55132-1-AP) at dilution of 1:200 and CoraLite@488-Conjugated AffiniPure Goat Anti-Rabbit IgG(H+L).