

À des fins de recherche uniquement

Anticorps Polyclonal de lapin anti-PRKG2



Numéro de catalogue: 55138-1-AP

Phare

7 Publications

Informations de base

Numéro de catalogue:

55138-1-AP

Taille:

150ul, Concentration: 700 µg/ml by Nanodrop and 340 µg/ml by Bradford method using BSA as the standard;

Hôte:

Lapin

Isotype:

IgG

Numéro d'acquisition GenBank:

NM_006259

Identification du gène (NCBI):

5593

Nom complet:

protein kinase, cGMP-dependent, type II

MW calculé

87 kDa

MW observés:

85-90 kDa

Méthode de purification:

Purification par affinité contre l'antigène

Dilutions recommandées:

WB 1:500-1:3000

IP 0.5-4.0 ug for IP and 1:500-1:1000 for WB

IHC 1:20-1:200

IF 1:10-1:100

Applications

Applications testées:

IF, IHC, IP, WB, ELISA

Demandes citées:

IF, WB

Spécificité de l'espèce:

Humain, rat, souris

Espèces citées:

Humain, souris

Contrôles positifs:

WB : tissu cérébral de souris, tissu cérébral de rat

IP : tissu cérébral de souris,

IHC : tissu de côlon humain, tissu pulmonaire humain

IF : cellules HUVEC, cellules C6

Remarque-IHC: il est suggéré de démasquer l'antigène avec un tampon de TE buffer pH 9,0; (*) À défaut, le démasquage de l'antigène peut être effectué avec un tampon citrate pH 6,0.

Informations générales

PRKG2, also named as PRKGR2 and cGK2, belongs to the protein kinase superfamily, AGC Ser/Thr protein kinase family and cGMP subfamily. It catalyses the reaction: ATP + a protein = ADP + a phosphoprotein. The antibody is specific to PRKG2.

Publications notables

Autrice	Pubmed ID	Journal	Application
Jun Wang	34745942	Front Oncol	WB
Tian Xiang	33542225	Cell Death Dis	WB
Yi-Wei Shen	36610352	Phytomedicine	WB

Stockage

Stockage:

Stocker à -20°C. Stable pendant un an après l'expédition.

Tampon de stockage:

PBS avec azoture de sodium à 0,02 % et glycérol à 50 % pH 7,3

L'aliquotage n'est pas nécessaire pour le stockage à -20C

*** Les 20ul contiennent 0,1% de BSA.

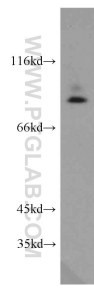
For technical support and original validation data for this product please contact:

T: 1 (888) 4PTGLAB (1-888-478-4522) (toll free in USA), or 1(312) 455-8498 (outside USA)

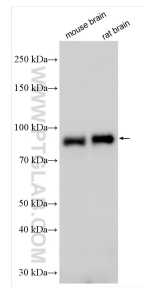
E: proteintech@ptglab.com
W: ptglab.com

This product is exclusively available under Proteintech Group brand and is not available to purchase from any other manufacturer.

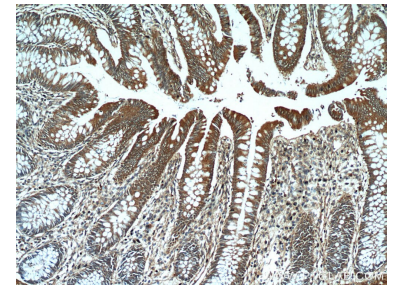
Données de validation sélectionnées



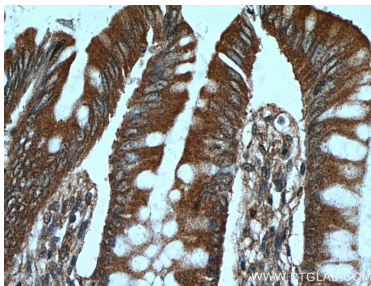
mouse brain tissue were subjected to SDS PAGE followed by western blot with 55138-1-AP (PRKG2 antibody) at dilution of 1:500 incubated at room temperature for 1.5 hours.



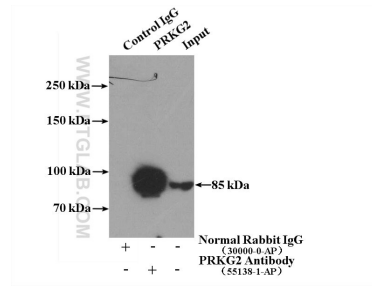
Various lysates were subjected to SDS PAGE followed by western blot with 55138-1-AP (PRKG2 antibody) at dilution of 1:1500 incubated at room temperature for 1.5 hours.



Immunohistochemical analysis of paraffin-embedded human colon using 55138-1-AP (PRKG2 antibody) at dilution of 1:50 (under 10x lens).



Immunohistochemical analysis of paraffin-embedded human colon using 55138-1-AP (PRKG2 antibody) at dilution of 1:50 (under 40x lens).



IP Result of anti-PRKG2 (IP:55138-1-AP, 4ug; Detection:55138-1-AP 1:500) with mouse brain tissue lysate 4000ug.



Immunofluorescent analysis of HUVEC cells using 55138-1-AP (PRKG2 antibody) at dilution of 1:25 and Rhodamine-Goat anti-Rabbit IgG.