

À des fins de recherche uniquement

Anticorps Polyclonal de lapin anti-CaMKII gamma-Specific



Numéro de catalogue: 55140-1-AP

2 Publications

Informations de base

Numéro de catalogue:

55140-1-AP

Taille:

150ul, Concentration: 600 µg/ml by Nanodrop and 587 µg/ml by Bradford method using BSA as the standard;

Hôte:

Lapin

Isotype:

IgG

Numéro d'acquisition GenBank:

NM_001222

Identification du gène (NCBI):

818

Nom complet:

calcium/calmodulin-dependent protein kinase II gamma

MW calculé

65 kDa

MW observés:

45-65 kDa

Méthode de purification:

Purification par affinité contre l'antigène

Dilutions recommandées:

WB 1:500-1:3000

IHC 1:20-1:200

Applications

Applications testées:

IHC, WB, ELISA

Demandes citées:

WB

Spécificité de l'espèce:

Humain, rat, souris

Espèces citées:

Humain

Contrôles positifs:

WB : tissu cérébral de souris,

IHC : tissu de muscle squelettique humain,

Remarque-IHC: il est suggéré de démasquer l'antigène avec un tampon de TE buffer pH 9,0; (*) À défaut, le démasquage de l'antigène peut être effectué avec un tampon citrate pH 6,0.

Informations générales

CaMKII gamma, also named as CAMKG, belongs to the protein kinase superfamily, CAMK Ser/Thr protein kinase family and CaMK subfamily. It is a prominent kinase in the central nervous system that may function in long-term potentiation and neurotransmitter release. CaMK2 is a Ca²⁺-signaling intermediate that contains α , β , γ and δ subunits. The antibody is specific to CAMK2G.

Publications notables

Autrice	Pubmed ID	Journal	Application
Ya Peng	33761465	Aging (Albany NY)	WB
Qingfeng Yu	31247466	Biomed Pharmacother	WB

Stockage

Stockage:

Stocker à -20 °C.

Tampon de stockage:

PBS avec azoture de sodium à 0,02 % et glycérol à 50 % pH 7,3

L'aliquotage n'est pas nécessaire pour le stockage à -20C

*** Les 20ul contiennent 0,1% de BSA.

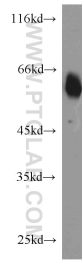
For technical support and original validation data for this product please contact:

T: 1 (888) 4PTGLAB (1-888-478-4522) (toll free in USA), or 1(312) 455-8498 (outside USA)

E: proteintech@ptglab.com
W: ptglab.com

This product is exclusively available under Proteintech Group brand and is not available to purchase from any other manufacturer.

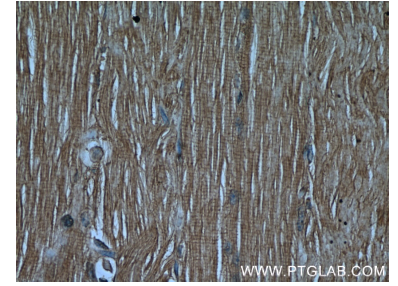
Données de validation sélectionnées



mouse brain tissue were subjected to SDS PAGE followed by western blot with 55140-1-AP (CaMKII gamma-Specific antibody) at dilution of 1:1000 incubated at room temperature for 1.5 hours.



Immunohistochemical analysis of paraffin-embedded human skeletal muscle using 55140-1-AP (CaMKII gamma-Specific antibody) at dilution of 1:50 (under 10x lens).



Immunohistochemical analysis of paraffin-embedded human skeletal muscle using 55140-1-AP (CaMKII gamma-Specific antibody) at dilution of 1:50 (under 40x lens).