

À des fins de recherche uniquement

Anticorps Polyclonal de lapin anti-CAPZA1



Numéro de catalogue: 55145-1-AP

Informations de base

Numéro de catalogue: 55145-1-AP	Numéro d'acquisition GenBank: NM_006135	Méthode de purification: Purification par affinité contre l'antigène
Taille: 150ul , Concentration: 750 µg/ml by Nanodrop and 620 µg/ml by Bradford method using BSA as the standard;	Identification du gène (NCBI): 829	Dilutions recommandées: WB 1:200-1:1000 IHC 1:20-1:200
Hôte: Lapin	Nom complet: capping protein (actin filament) muscle Z-line, alpha 1	
Isotype: IgG	MW calculé: 33 kDa	
	MW observés: 34-40 kDa	

Applications

Applications testées:
IHC, WB, ELISA

Spécificité de l'espèce:
Humain, souris

Remarque-IHC: il est suggéré de démasquer l'antigène avec un tampon de TE buffer pH 9,0; (*) À défaut, 'le démasquage de l'antigène peut être effectué avec un tampon citrate pH 6,0.

Contrôles positifs:

WB : tissu cardiaque humain, tissu cardiaque de souris, tissu cérébral de souris

IHC : tissu de cancer du côlon humain, tissu de cancer de l'estomac humain

Informations générales

CAPZA1 belongs to the F-actin-capping protein alpha subunit family. F-actin-capping proteins bind in a Ca²⁺-independent manner to the fast growing ends of actin filaments (barbed end) thereby blocking the exchange of subunits at these ends. Unlike other capping proteins (such as gelsolin and severin), these proteins do not sever actin filaments. The potential for CAPZ is a therapeutic target in the management of heart failure. Future research is required to determine the mechanisms by which changes in CAPZ impact myocardial function and intracellular signalling, and to develop feasible strategies that can manipulate CAPZ in the intact heart. (PMID: 15614336) This antibody is specific to CAPZA1.

Stockage

Stockage:
Stocker à -20°C. Stable pendant un an après l'expédition.
Tampon de stockage:
PBS avec azotate de sodium à 0,02 % et glycérol à 50 % pH 7,3
L'aliquotage n'est pas nécessaire pour le stockage à -20C

***** Les 20ul contiennent 0,1% de BSA.**

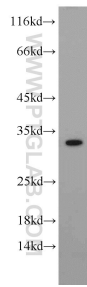
For technical support and original validation data for this product please contact:

T: 1 (888) 4PTGLAB (1-888-478-4522) (toll free in USA), or 1(312) 455-8498 (outside USA)

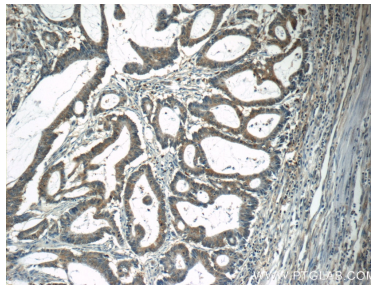
E: proteintech@ptglab.com
W: ptglab.com

This product is exclusively available under Proteintech Group brand and is not available to purchase from any other manufacturer.

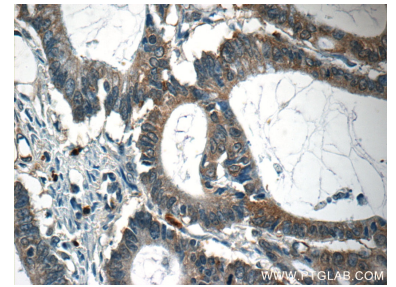
Données de validation sélectionnées



human heart tissue were subjected to SDS PAGE followed by western blot with 55145-1-AP (CAPZA1 antibody) at dilution of 1:200 incubated at room temperature for 1.5 hours.



Immunohistochemical analysis of paraffin-embedded human colon cancer tissue slide using 55145-1-AP (CAPZA1 Antibody) at dilution of 1:50 (under 10x lens).



Immunohistochemical analysis of paraffin-embedded human colon cancer tissue slide using 55145-1-AP (CAPZA1 Antibody) at dilution of 1:50 (under 40x lens).