

À des fins de recherche uniquement

# Anticorps Polyclonal de lapin anti-Rubicon



Numéro de catalogue: 55157-1-AP

## Informations de base

|                      |  |                                |             |                          |   |
|----------------------|--|--------------------------------|-------------|--------------------------|---|
| Numéro de catalogue: | 55157-1-AP   | Numéro d'acquisition GenBank:  | NM_014687   | Méthode de purification: | Purification par affinité contre l'antigène |
| Taille:              | 150ul , Concentration: 400 µg/ml by Nanodrop and 273 µg/ml by Bradford method using BSA as the standard; | Identification du gène (NCBI): | 9711        | Dilutions recommandées:  | WB 1:200-1:1000                             |
| Hôte:                | Lapin  | Nom complet:                   | KIAA0226    |                          |   |
| Isotype:             | IgG  | MW calculé                     | 109 kDa     |                          |   |
|                      |  | MW observés:                   | 110-130 kDa |                          |   |

## Applications

|                          |           |                     |                     |
|--------------------------|-----------|---------------------|---------------------|
| Applications testées:    | WB, ELISA | Contrôles positifs: | WB : cellules HeLa, |
| Spécificité de l'espèce: | Humain    |                     |                     |

## Informations générales

### Stockage

Stockage:  
Stocker à -20 °C  
Tampon de stockage:  
PBS avec azoture de sodium à 0,02 % et glycérol à 50 % pH 7,3  
L'aliquotage n'est pas nécessaire pour le stockage à -20C

**\*\*\* Les 20ul contiennent 0,1% de BSA.**

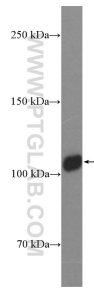
For technical support and original validation data for this product please contact:

T: 1 (888) 4PTGLAB (1-888-478-4522) (toll free in USA), or 1(312) 455-8498 (outside USA)

E: [proteintech@ptglab.com](mailto:proteintech@ptglab.com)  
W: [ptglab.com](http://ptglab.com)

This product is exclusively available under Proteintech Group brand and is not available to purchase from any other manufacturer.

## Données de validation sélectionnées



HeLa cells were subjected to SDS PAGE followed by western blot with 55157-1-AP (Rubicon antibody at dilution of 1:300 incubated at 4 degree celsius over night.