

À des fins de recherche uniquement

Anticorps Polyclonal de lapin anti-RPGRIP1L



Numéro de catalogue: 55160-1-AP

Phare

23 Publications

Informations de base

Numéro de catalogue:

55160-1-AP

Numéro d'acquisition GenBank:

NM_015272

Méthode de purification:

Purification par affinité contre l'antigène

Taille:

150ul, Concentration: 450 µg/ml by Nanodrop and 400 µg/ml by Bradford method using BSA as the standard;

Identification du gène (NCBI):

23322

Nom complet:

RPGRIP1-like

Dilutions recommandées:

WB 1:500-1:2000

IP 0.5-4.0 ug for IP and 1:500-1:1000 for WB

IHC 1:50-1:500

Hôte:

Lapin

MW calculé

151 kDa

Isotype:

IgG

Applications

Applications testées:

IHC, IP, WB, ELISA

Demandes citées:

CoIP, IHC, WB

Spécificité de l'espèce:

Humain

Espèces citées:

canin, Humain, poisson-zèbre, souris

Remarque-IHC: il est suggéré de démasquer l'antigène avec un tampon de TE buffer pH 9.0; (*) À défaut, 'le démasquage de l'antigène peut être effectué avec un tampon citrate pH 6,0.

Contrôles positifs:

WB : cellules HEK-293, tissu rénal humain

IP : cellules HEK-293,

IHC : tissu pancréatique humain, tissu cérébral humain

Informations générales

RPGRIP1L, also named as FTM, KIAA1005, belongs to the RPGRIP1 family. It negatively regulates signaling through the G-protein coupled thromboxane A2 receptor. RPGRIP1L may be involved in mechanisms like programmed cell death, craniofacial development, patterning of the limbs, and formation of the left-right axis. (PMID:17558409) Defects in RPGRIP1L are the cause of Joubert syndrome type 7 (JBTS7). Defects in RPGRIP1L are the cause of Meckel syndrome type 5 (MKS5). This antibody is specific to RPGRIP1L.

Publications notables

Autrice	Pubmed ID	Journal	Application
Philipp P Prosseda	28871046	J Cell Sci	IF
Caroline Shak	36268591	J Cell Sci	WB,IF
Laura Vuolo	30320547	Elife	IF

Stockage

Stockage:

Stocker à -20°C. Stable pendant un an après l'expédition.

Tampon de stockage:

PBS avec azoture de sodium à 0,02 % et glycérol à 50 % pH 7,3

L'aliquotage n'est pas nécessaire pour le stockage à -20C

*** Les 20ul contiennent 0,1% de BSA.

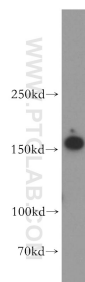
For technical support and original validation data for this product please contact:

T: 1 (888) 4PTGLAB (1-888-478-4522) (toll free in USA), or 1(312) 455-8498 (outside USA)

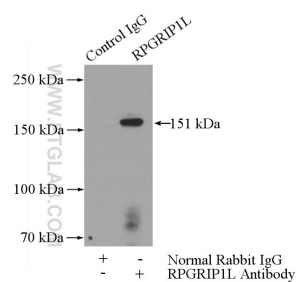
E: proteintech@ptglab.com
W: ptglab.com

This product is exclusively available under Proteintech Group brand and is not available to purchase from any other manufacturer.

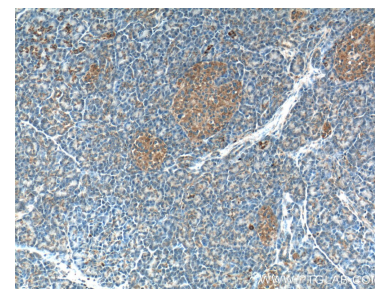
Données de validation sélectionnées



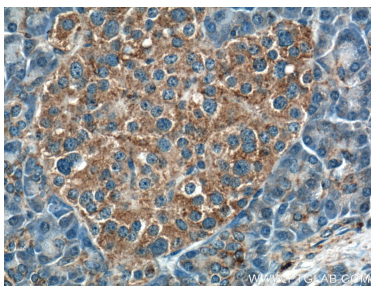
HEK-293 cells were subjected to SDS PAGE followed by western blot with 55160-1-AP (RPGRIP1L antibody) at dilution of 1:800 incubated at room temperature for 1.5 hours.



IP Result of anti-RPGRIP1L (IP:55160-1-AP, 4ug; Detection:55160-1-AP 1:700) with HEK-293 cells lysate 3200ug.



Immunohistochemical analysis of paraffin-embedded human pancreas tissue slide using 55160-1-AP (RPGRIP1L antibody) at dilution of 1:200 (under 10x lens).



Immunohistochemical analysis of paraffin-embedded human pancreas tissue slide using 55160-1-AP (RPGRIP1L antibody) at dilution of 1:200 (under 40x lens).