

À des fins de recherche uniquement

Anticorps Polyclonal de lapin anti-CD42c



Numéro de catalogue: 55161-1-AP

Informations de base

Numéro de catalogue:
55161-1-AP

Taille:
150ul , Concentration: 180 µg/ml by
Nanodrop and 167 µg/ml by Bradford
method using BSA as the standard;

Hôte:
Lapin

Isotype:
IgG

Numéro d'acquisition GenBank:
NM_000407

Identification du gène (NCBI):
2812
Nom complet:
glycoprotein Ib (platelet), beta
polypeptide

MW calculé

43 kDa

MW observés:

26 kDa

Méthode de purification:
Purification par affinité contre
l'antigène

Dilutions recommandées:
WB 1:1000-1:8000

Applications

Applications testées:
WB, ELISA
Spécificité de l'espèce:
Humain

Contrôles positifs:
WB : plaquettes de sang périphérique humain,

Informations générales

Stockage

Stockage:
Stocker à -20 °C
Tampon de stockage:
PBS avec azoture de sodium à 0,02 % et glycérol à 50 % pH 7,3
L'aliquotage n'est pas nécessaire pour le stockage à -20C

***** Les 20ul contiennent 0,1% de BSA.**

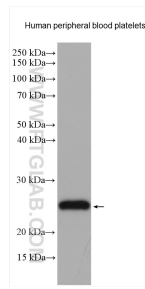
For technical support and original validation data for this product please contact:

T: 1 (888) 4PTGLAB (1-888-478-4522) (toll free
in USA), or 1(312) 455-8498 (outside USA)

E: proteintech@ptglab.com
W: ptglab.com

This product is exclusively available under Proteintech Group brand and is not available to purchase from any other manufacturer.

Données de validation sélectionnées



Human peripheral blood platelets were subjected to SDS PAGE followed by western blot with 55161-1-AP (CD42c antibody) at dilution of 1:4000 incubated at room temperature for 1.5 hours.