

À des fins de recherche uniquement

Anticorps Polyclonal de lapin anti-IL-11



Numéro de catalogue: 55169-1-AP

Phare

6 Publications

Informations de base

Numéro de catalogue:

55169-1-AP

Taille:

150ul, Concentration: 650 µg/ml by Nanodrop;

Hôte:

Lapin

Isotype:

IgG

Numéro d'acquisition GenBank:

NM_000641

Identification du gène (NCBI):

3589

Nom complet:

interleukin 11

MW calculé

21 kDa

MW observés:

25 kDa

Méthode de purification:

Purification par affinité contre l'antigène

Dilutions recommandées:

WB 1:500-1:2000

Applications

Applications testées:

WB, ELISA

Demandes citées:

IHC, WB

Spécificité de l'espèce:

Humain

Espèces citées:

Humain, singe, souris

Contrôles positifs:

WB : tissu plasmatique humain,

Informations générales

Publications notables

Autrice	Pubmed ID	Journal	Application
Xin Bai	35731866	Sci Adv	WB, IHC
Yuchen Li	31864417	Vet Res	WB
Fengyan Huang	31841894	Ecotoxicol Environ Saf	WB

Stockage

Stockage:

Stocker à -20 °C

Tampon de stockage:

PBS avec azoture de sodium à 0,02 % et glycérol à 50 % pH 7,3

L'aliquotage n'est pas nécessaire pour le stockage à -20C

*** Les 20ul contiennent 0,1% de BSA.

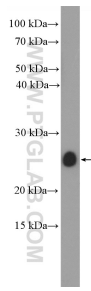
For technical support and original validation data for this product please contact:

T: 1 (888) 4PTGLAB (1-888-478-4522) (toll free in USA), or 1(312) 455-8498 (outside USA)

E: proteintech@ptglab.com
W: ptglab.com

This product is exclusively available under Proteintech Group brand and is not available to purchase from any other manufacturer.

Données de validation sélectionnées



human plasma were subjected to SDS PAGE followed by western blot with 55169-1-AP (IL11 antibody) at dilution of 1:1000 incubated at 4 degree celsius over night.