

À des fins de recherche uniquement

Anticorps Polyclonal de lapin anti-ATP1A2-Specific



Numéro de catalogue: 55179-1-AP

Phare

2 Publications

Informations de base

Numéro de catalogue:

55179-1-AP

Taille:

150ul, Concentration: 350 µg/ml by Nanodrop and 133 µg/ml by Bradford method using BSA as the standard;

Hôte:

Lapin

Isotype:

IgG

Numéro d'acquisition GenBank:

NM_000702

Identification du gène (NCBI):

477

Nom complet:

ATPase, Na⁺/K⁺ transporting, alpha 2 (+) polypeptide

MW calculé

112 kDa

MW observés:

100 kDa

Méthode de purification:

Purification par affinité contre l'antigène

Dilutions recommandées:

WB 1:500-1:1000

IP 0.5-4.0 ug for IP and 1:500-1:1000 for WB

IHC 1:20-1:200

Applications

Applications testées:

IHC, IP, WB, ELISA

Demandes citées:

IF, WB

Spécificité de l'espèce:

Humain, souris

Espèces citées:

rat, souris

Contrôles positifs:

WB : tissu cérébral de souris, tissu cérébral humain

IP : tissu cérébral de souris,

IHC : tissu de muscle squelettique humain, tissu cardiaque de souris

Remarque-IHC: il est suggéré de démasquer l'antigène avec un tampon de TE buffer pH 9,0; (*) À défaut, le démasquage de l'antigène peut être effectué avec un tampon citrate pH 6,0.

Informations générales

ATP1A2, also named as KIAA0778, belongs to the cation transport ATPase (P-type) family and Type IIC subfamily. It is the catalytic component of the active enzyme, which catalyzes the hydrolysis of ATP coupled with the exchange of sodium and potassium ions across the plasma membrane. Defects in ATP1A2 are the cause of familial hemiplegic migraine type 2 (FHM2). Defects in ATP1A2 are a cause of alternating hemiplegia of childhood (AHC). This antibody is specific to ATP1A2.

Publications notables

Autrice	Pubmed ID	Journal	Application
Jens Hammann	29880193	Cell Calcium	WB,IF
Valentina Tedeschi	34995919	Cell Calcium	WB

Stockage

Stockage:

Stocker à -20°C. Stable pendant un an après l'expédition.

Tampon de stockage:

PBS avec azoture de sodium à 0,02 % et glycérol à 50 % pH 7,3

L'aliquotage n'est pas nécessaire pour le stockage à -20C

*** Les 20ul contiennent 0,1% de BSA.

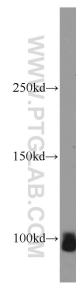
For technical support and original validation data for this product please contact:

T: 1 (888) 4PTGLAB (1-888-478-4522) (toll free in USA), or 1(312) 455-8498 (outside USA)

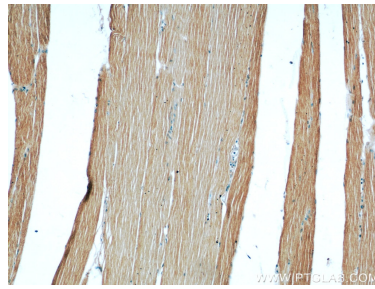
E: proteintech@ptglab.com
W: ptglab.com

This product is exclusively available under Proteintech Group brand and is not available to purchase from any other manufacturer.

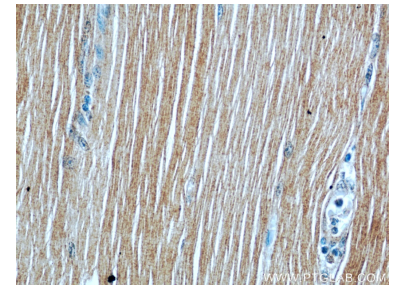
Données de validation sélectionnées



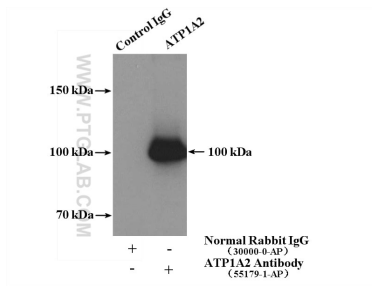
mouse brain tissue were subjected to SDS PAGE followed by western blot with 55179-1-AP (ATP1A2-Specific antibody) at dilution of 1:800 incubated at room temperature for 1.5 hours.



Immunohistochemical analysis of paraffin-embedded human skeletal muscle using 55179-1-AP (ATP1A2-Specific antibody) at dilution of 1:50 (under 10x lens).



Immunohistochemical analysis of paraffin-embedded human skeletal muscle using 55179-1-AP (ATP1A2-Specific antibody) at dilution of 1:50 (under 40x lens).



IP Result of anti-ATP1A2-Specific (IP:55179-1-AP, 4ug; Detection:55179-1-AP 1:800) with mouse brain tissue lysate 4000ug.