

À des fins de recherche uniquement

# Anticorps Polyclonal de lapin anti-DARC



Numéro de catalogue: 55185-1-AP

## Informations de base

<b>Numéro de catalogue:</b> 55185-1-AP	<b>Numéro d'acquisition GenBank:</b> NML_002036	<b>Méthode de purification:</b> Purification par affinité contre l'antigène
<b>Taille:</b> 150ul , Concentration: 350 µg/ml by Nanodrop and 233 µg/ml by Bradford method using BSA as the standard;	<b>Identification du gène (NCBI):</b> 2532	<b>Dilutions recommandées:</b> WB 1:200-1:1000 IHC 1:20-1:200
<b>Hôte:</b> Lapin	<b>Nom complet:</b> Duffy blood group, chemokine receptor	
<b>Isotype:</b> IgG	<b>MW calculé:</b> 36 kDa	
	<b>MW observés:</b> 33-35 kDa	

## Applications

<b>Applications testées:</b> IHC, WB, ELISA	<b>Contrôles positifs:</b> WB : cellules K-562, IHC : tissu rénal humain,
<b>Spécificité de l'espèce:</b> Humain	

**Remarque-IHC: il est suggéré de démasquer l'antigène avec un tampon de TE buffer pH 9,0; (\*) À défaut, 'le démasquage de l'antigène peut être effectué avec un tampon citrate pH 6,0.**

## Informations générales

CD234, also named as DARC, Duffy, FY and GPD, belongs to the G-protein coupled receptor Duffy family. It is a non-specific receptor for many chemokines such as IL-8, GRO, RANTES, MCP-1 and TARC. It is also the receptor for the human malaria parasites Plasmodium vivax and Plasmodium knowlesi. This antibody is specific to CD234.

## Stockage

**Stockage:**  
Stocker à -20 °C.  
**Tampon de stockage:**  
PBS avec azoture de sodium à 0,02 % et glycérol à 50 % pH 7,3  
L'aliquotage n'est pas nécessaire pour le stockage à -20C

**\*\*\* Les 20ul contiennent 0,1% de BSA.**

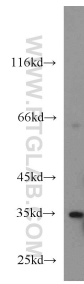
For technical support and original validation data for this product please contact:

T: 1 (888) 4PTGLAB (1-888-478-4522) (toll free in USA), or 1(312) 455-8498 (outside USA)

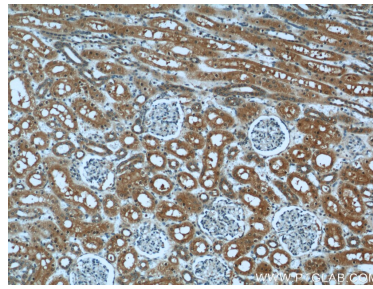
E: proteintech@ptglab.com  
W: ptglab.com

**This product is exclusively available under Proteintech Group brand and is not available to purchase from any other manufacturer.**

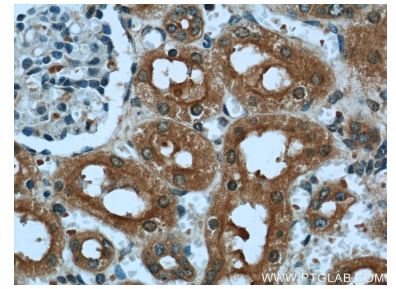
## Données de validation sélectionnées



K-562 cells were subjected to SDS PAGE followed by western blot with 55185-1-AP (DARC antibody) at dilution of 1:500 incubated at room temperature for 1.5 hours.



Immunohistochemical analysis of paraffin-embedded human kidney using 55185-1-AP (DARC antibody) at dilution of 1:50 (under 10x lens).



Immunohistochemical analysis of paraffin-embedded human kidney using 55185-1-AP (DARC antibody) at dilution of 1:50 (under 40x lens).