

À des fins de recherche uniquement

Anticorps Polyclonal de lapin anti-PTBP2



Numéro de catalogue: 55186-1-AP

Phare

3 Publications

Informations de base

Numéro de catalogue:

55186-1-AP

Taille:

150ul, Concentration: 247 µg/ml by Bradford method using BSA as the standard;

Hôte:

Lapin

Isotype:

IgG

Numéro d'acquisition GenBank:

NM_021190

Identification du gène (NCBI):

58155

Nom complet:

polypyrimidine tract binding protein 2

MW calculé

57 kDa

MW observés:

57-60 kDa

Méthode de purification:

Purification par affinité contre l'antigène

Dilutions recommandées:

WB 1:500-1:2000

IHC 1:50-1:500

IF 1:50-1:500

Applications

Applications testées:

IF, IHC, WB, ELISA

Demandes citées:

IF, IP, WB

Spécificité de l'espèce:

Humain, rat, souris

Espèces citées:

Humain, souris

Contrôles positifs:

WB : tissu cardiaque de souris, tissu cérébral de souris, tissu de muscle squelettique de souris

IHC : tissu cérébral de souris,

IF : tissu cérébral de souris,

Remarque-IHC: il est suggéré de démasquer l'antigène avec un tampon de TE buffer pH 9,0; (*) À défaut, le démasquage de l'antigène peut être effectué avec un tampon citrate pH 6,0.

Informations générales

PTBP2, also named as NPTB, PTB and PTBLP, is a RNA-binding protein which binds to intronic polypyrimidine tracts and mediates negative regulation of exons splicing. It may antagonize in a tissue-specific manner the ability of NOVA1 to activate exon selection. Beside its function in pre-mRNA splicing, PTBP2 plays also a role in the regulation of translation. Isoform 5 has a reduced affinity for RNA. (PMID:11003644) This antibody is specific to PTBP2.

Publications notables

Autrice	Pubmed ID	Journal	Application
Jonathan P Ling	27681424	Cell Rep	WB
Dhananjaya D	29581187	Mol Cell Biol	WB
Saeede Salehi	37438340	Nat Commun	WB,IF,IP

Stockage

Stockage:

Stocker à -20 °C

Tampon de stockage:

PBS avec azoture de sodium à 0,02 % et glycérol à 50 % pH 7,3

L'aliquotage n'est pas nécessaire pour le stockage à -20C

***** Les 20ul contiennent 0,1% de BSA.**

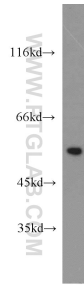
For technical support and original validation data for this product please contact:

T: 1 (888) 4PTGLAB (1-888-478-4522) (toll free in USA), or 1(312) 455-8498 (outside USA)

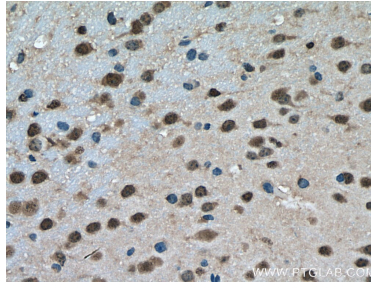
E: proteintech@ptglab.com
W: ptglab.com

This product is exclusively available under Proteintech Group brand and is not available to purchase from any other manufacturer.

Données de validation sélectionnées



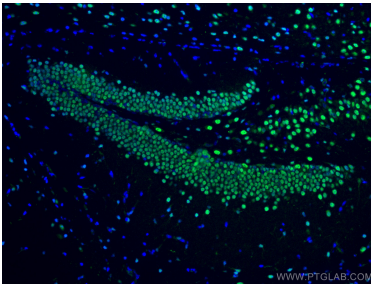
mouse heart tissue were subjected to SDS PAGE followed by western blot with 55186-1-AP (PTBP2 antibody) at dilution of 1:1000 incubated at room temperature for 1.5 hours.



Immunohistochemical analysis of paraffin-embedded mouse brain tissue slide using 55186-1-AP (PTBP2 antibody) at dilution of 1:200 (under 40x lens). Heat mediated antigen retrieval with Tris-EDTA buffer (pH 9.0).



Immunofluorescent analysis of (4% PFA) fixed mouse brain tissue using 55186-1-AP (PTBP2 antibody), at dilution of 1:100 and CoraLite® 488-Conjugated AffiniPure Goat Anti-Rabbit IgG(H+L).



Immunofluorescent analysis of (4% PFA) fixed mouse brain tissue using 55186-1-AP (PTBP2 antibody), at dilution of 1:100 and CoraLite® 488-Conjugated AffiniPure Goat Anti-Rabbit IgG(H+L).