

À des fins de recherche uniquement

# Anticorps Polyclonal de lapin anti-EWS



Numéro de catalogue: 55191-1-AP

3 Publications

## Informations de base

<b>Numéro de catalogue:</b> 55191-1-AP	<b>Numéro d'acquisition GenBank:</b> NM_005243	<b>Méthode de purification:</b> Purification par affinité contre l'antigène
<b>Taille:</b> 150ul , Concentration: 750 µg/ml by Nanodrop and 573 µg/ml by Bradford method using BSA as the standard;	<b>Identification du gène (NCBI):</b> 2130	<b>Dilutions recommandées:</b> WB 1:1000-1:6000 IHC 1:50-1:500
<b>Hôte:</b> Lapin	<b>Nom complet:</b> Ewing sarcoma breakpoint region 1	
<b>Isotype:</b> IgG	<b>MW calculé:</b> 68 kDa	
	<b>MW observés:</b> 68-70 kDa	

## Applications

### Applications testées:

IHC, WB, ELISA

### Demandes citées:

WB

### Spécificité de l'espèce:

Humain, rat, souris

### Espèces citées:

Humain, rat, souris

**Remarque-IHC: il est suggéré de démasquer l'antigène avec un tampon de TE buffer pH 9,0; (\*) À défaut, 'le démasquage de l'antigène peut être effectué avec un tampon citrate pH 6,0.**

### Contrôles positifs:

**WB :** cellules K-562, cellules Jurkat, tissu testiculaire de souris

**IHC :** tissu de cancer du côlon humain, tissu d'intestin grêle humain

## Informations générales

EWS, also named as WSR1, belongs to the RRM TET family. It might normally function as a repressor. EWS-fusion-proteins (EFPS) may play a role in the tumorigenic process. They may disturb gene expression by mimicking, or interfering with the normal function of CTD-POLII within the transcription initiation complex. They may also contribute to an aberrant activation of the fusion protein target genes. This antibody is specific to EWS. And a 90 kDa band also could be detected (PMID:23552423).

## Publications notables

Autrice	Pubmed ID	Journal	Application
Zhijie Shen	33294289	Mol Ther Nucleic Acids	WB
Xinxin Zuo	33398173	Nat Struct Mol Biol	WB
Huiwu Ouyang	30053258	Nucleic Acids Res	WB

## Stockage

### Stockage:

Stocker à -20°C. Stable pendant un an après l'expédition.

### Tampon de stockage:

PBS avec azoture de sodium à 0,02 % et glycérol à 50 % pH 7,3

L'aliquotage n'est pas nécessaire pour le stockage à -20C

\*\*\* Les 20ul contiennent 0,1% de BSA.

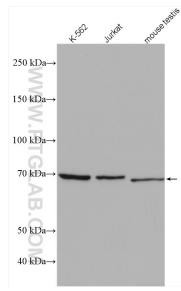
For technical support and original validation data for this product please contact:

T: 1 (888) 4PTGLAB (1-888-478-4522) (toll free in USA), or 1(312) 455-8498 (outside USA)

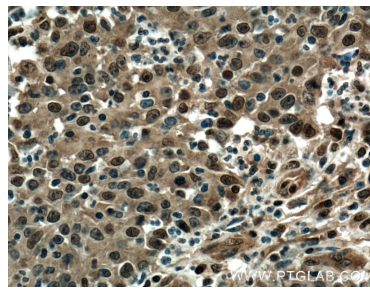
E: proteintech@ptglab.com  
W: ptglab.com

This product is exclusively available under Proteintech Group brand and is not available to purchase from any other manufacturer.

## Données de validation sélectionnées



Various lysates were subjected to SDS PAGE followed by western blot with 55191-1-AP (EWS antibody) at dilution of 1:3000 incubated at room temperature for 1.5 hours.



Immunohistochemical analysis of paraffin-embedded human colon cancer tissue slide using 55191-1-AP (EWS Antibody) at dilution of 1:200 (under 40x Lens). Heat mediated antigen retrieval with Tris-EDTA buffer (pH 9.0).