

À des fins de recherche uniquement

# Anticorps Polyclonal de lapin anti-MBD2



Numéro de catalogue: 55200-1-AP

Phare

4 Publications

## Informations de base

Numéro de catalogue:

55200-1-AP

Taille:

150ul, Concentration: 400 µg/ml by Nanodrop and 280 µg/ml by Bradford method using BSA as the standard;

Hôte:

Lapin

Isotype:

IgG

Numéro d'acquisition GenBank:

NM\_003927

Identification du gène (NCBI):

8932

Nom complet:

methyl-CpG binding domain protein 2

MW calculé

43 kDa

MW observés:

43-45 kDa

Méthode de purification:

Purification par affinité contre l'antigène

Dilutions recommandées:

WB 1:500-1:1000

IHC 1:50-1:500

## Applications

Applications testées:

IHC, WB, ELISA

Demandes citées:

WB

Spécificité de l'espèce:

Humain

Espèces citées:

Humain, souris

**Remarque-IHC: il est suggéré de démasquer l'antigène avec un tampon de TE buffer pH 9,0; (\*) À défaut, le démasquage de l'antigène peut être effectué avec un tampon citrate pH 6,0.**

Contrôles positifs:

WB : cellules Jurkat, cellules A431, cellules HEK-293, tissu cérébral humain

IHC : tissu de cancer du col de l'utérus humain,

## Informations générales

MBD2, also named as DMTase, binds CpG islands in promoters where the DNA is methylated at position 5 of cytosine within CpG dinucleotides. MBD2 binds hemi-methylated DNA as well. It recruits histone deacetylases and DNA methyltransferases. MBD2 acts as transcriptional repressor and plays a role in gene silencing. (PMID:9774669) This antibody is specific to MBD2. It recognize isoform1 and isoform2 of MBD2.

## Publications notables

Autrice	Pubmed ID	Journal	Application
Ling Cheng	33271126	Exp Cell Res	WB
Jianguo Yang	33691114	Cell Rep	WB
Xiao-Hui Wang	34103526	Nat Commun	WB

## Stockage

Stockage:

Stocker à -20 °C

Tampon de stockage:

PBS avec azoture de sodium à 0,02 % et glycérol à 50 % pH 7,3

L'aliquotage n'est pas nécessaire pour le stockage à -20C

\*\*\* Les 20ul contiennent 0,1% de BSA.

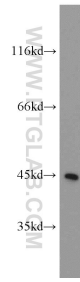
For technical support and original validation data for this product please contact:

T: 1 (888) 4PTGLAB (1-888-478-4522) (toll free in USA), or 1(312) 455-8498 (outside USA)

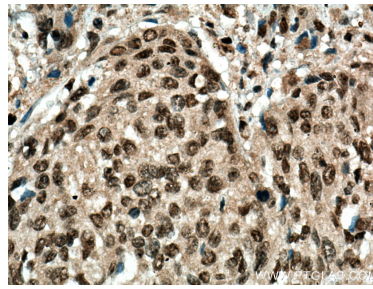
E: proteintech@ptglab.com  
W: ptglab.com

This product is exclusively available under Proteintech Group brand and is not available to purchase from any other manufacturer.

## Données de validation sélectionnées



Jurkat cells were subjected to SDS PAGE followed by western blot with 55200-1-AP (MBD2 antibody) at dilution of 1:1000 incubated at room temperature for 1.5 hours.



Immunohistochemical analysis of paraffin-embedded human cervical cancer tissue slide using 55200-1-AP (MBD2 antibody) at dilution of 1:200 (under 40x lens). Heat mediated antigen retrieval with Tris-EDTA buffer (pH 9.0).