

À des fins de recherche uniquement

# Anticorps Polyclonal de lapin anti-SET/TAF-I



Numéro de catalogue: 55201-1-AP

Phare

9 Publications

## Informations de base

Numéro de catalogue:

55201-1-AP

Taille:

150ul, Concentration: 600 µg/ml by Nanodrop and 273 µg/ml by Bradford method using BSA as the standard;

Hôte:

Lapin

Isotype:

IgG

Numéro d'acquisition GenBank:

NM\_003011

Identification du gène (NCBI):

6418

Nom complet:

SET nuclear oncogene

MW calculé

33 kDa

MW observés:

41 kDa, 39 kDa

Méthode de purification:

Purification par affinité contre l'antigène

Dilutions recommandées:

WB 1:500-1:2000

IHC 1:50-1:500

## Applications

Applications testées:

IHC, WB, ELISA

Demandes citées:

IHC, WB

Spécificité de l'espèce:

Humain

Espèces citées:

Humain

**Remarque-IHC: il est suggéré de démasquer l'antigène avec un tampon de TE buffer pH 9,0; (\*) À défaut, le démasquage de l'antigène peut être effectué avec un tampon citrate pH 6,0.**

Contrôles positifs:

WB : cellules HEK-293T, cellules HeLa, cellules HepG2, cellules Jurkat, cellules NIH/3T3

IHC : tissu splénique de souris, tissu de cancer du foie humain, tissu de gliome humain, tissu rénal humain

## Informations générales

SET, also named as IGAAD, I-2PP2A, TAF-I, IGAAD and PHAPII, belongs to the nucleosome assembly protein (NAP) family. SET is a multifunctional oncoprotein which is ubiquitously expressed in all kinds of cells. The SET protein participates in many cellular processes including cell cycle, cell migration, apoptosis, transcription, and DNA repair. The SET protein plays important roles in facilitating cell growth and proliferation via many pathways that promote tumorigenesis and metastasis. The SET protein shows apparent molecular masses of 41 and 39 kDa (PMID: 12759364, PMID: 7753797).

## Publications notables

Autrice	Pubmed ID	Journal	Application
Hongli Pan	34774019	BMC Cancer	WB, IHC
Hao Liu	25945834	Oncotarget	WB
Xiaoning Yuan	28677734	Oncol Rep	

## Stockage

Stockage:

Stocker à -20 °C

Tampon de stockage:

PBS avec azote de sodium à 0,02 % et glycérol à 50 % pH 7,3

L'aliquotage n'est pas nécessaire pour le stockage à -20C

\*\*\* Les 20ul contiennent 0,1% de BSA.

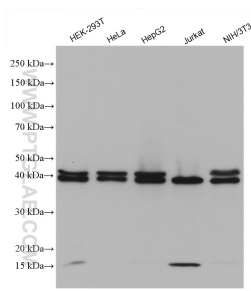
For technical support and original validation data for this product please contact:

T: 1 (888) 4PTGLAB (1-888-478-4522) (toll free in USA), or 1(312) 455-8498 (outside USA)

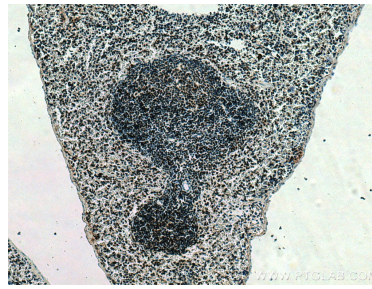
E: proteintech@ptglab.com  
W: ptglab.com

This product is exclusively available under Proteintech Group brand and is not available to purchase from any other manufacturer.

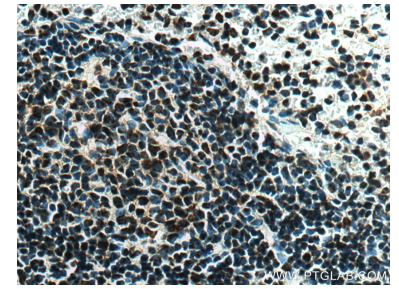
## Données de validation sélectionnées



Various lysates were subjected to SDS PAGE followed by western blot with 55201-1-AP (SET/TAF-I antibody) at dilution of 1:1000 incubated at room temperature for 1.5 hours.



Immunohistochemical analysis of paraffin-embedded mouse spleen tissue slide using 55201-1-AP (SET/TAF-I antibody) at dilution of 1:200 (under 10x lens). Heat mediated antigen retrieval with Tris-EDTA buffer (pH 9.0).



Immunohistochemical analysis of paraffin-embedded mouse spleen tissue slide using 55201-1-AP (SET/TAF-I antibody) at dilution of 1:200 (under 40x lens). Heat mediated antigen retrieval with Tris-EDTA buffer (pH 9.0).