

À des fins de recherche uniquement

Anticorps Polyclonal de lapin anti- OXER1



Numéro de catalogue: 55202-1-AP

Informations de base

Numéro de catalogue: 55202-1-AP	Numéro d'acquisition GenBank: NM_148962	Méthode de purification: Purification par affinité contre l'antigène
Taille: 150ul , Concentration: 350 µg/ml by Nanodrop and 247 µg/ml by Bradford method using BSA as the standard;	Identification du gène (NCBI): 165140	Dilutions recommandées: WB 1:500-1:1000 IHC 1:20-1:200
Hôte: Lapin	Nom complet: oxoeicosanoïd (OXE) receptor 1	
Isotype: IgG	MW calculé 46 kDa	
	MW observés: 43-46 kDa	

Applications

Applications testées: FC, IHC, WB, ELISA	Contrôles positifs:
Spécificité de l'espèce: Humain	WB : cellules K-562, IHC : tissu rénal humain, tissu hépatique humain

Remarque-IHC: il est suggéré de démasquer l'antigène avec un tampon de TE buffer pH 9,0; (*) À défaut, 'le démasquage de l'antigène peut être 'effectué avec un tampon citrate pH 6,0.

Informations générales

OXER1, also named as GPR170 and TG1019, is a receptor for eicosanoids and polyunsaturated fatty acids such as 5-oxo-6E,8Z,11Z,14Z-eicosatetraenoic acid (5-OXO-ETE), 5(S)-hydroperoxy-6E,8Z,11Z,14Z-eicosatetraenoic acid (5(S)-HPETE) and arachidonic acid. It seems to be coupled to the G(i)/G(o), families of heteromeric G proteins. (PMID:12065583) This antibody is specific to OXER1.

Stockage

Stockage:
Stocker à -20 °C.
Tampon de stockage:
PBS avec azoture de sodium à 0,02 % et glycérol à 50 % pH 7,3
L'aliquotage n'est pas nécessaire pour le stockage à -20C

***** Les 20ul contiennent 0,1% de BSA.**

For technical support and original validation data for this product please contact:

T: 1 (888) 4PTGLAB (1-888-478-4522) (toll free
in USA), or 1(312) 455-8498 (outside USA)

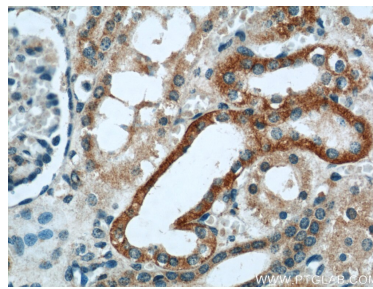
E: proteintech@ptglab.com
W: ptglab.com

This product is exclusively available under Proteintech Group brand and is not available to purchase from any other manufacturer.

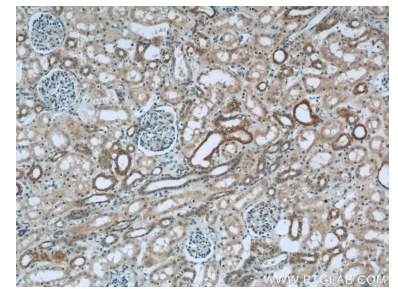
Données de validation sélectionnées



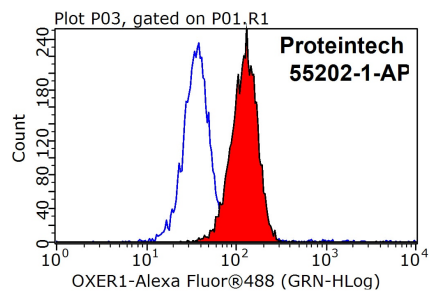
K-562 cells were subjected to SDS PAGE followed by western blot with 55202-1-AP (OXER1 antibody) at dilution of 1:500 incubated at room temperature for 1.5 hours.



Immunohistochemical analysis of paraffin-embedded human kidney using 55202-1-AP (OXER1 antibody) at dilution of 1:50 (under 40x lens).



Immunohistochemical analysis of paraffin-embedded human kidney using 55202-1-AP (OXER1 antibody) at dilution of 1:50 (under 10x lens).



1X10⁶ K-562 cells were stained with 0.2ug OXER1 antibody (55202-1-AP, red) and control antibody (blue). Fixed with 90% MeOH blocked with 3% BSA (30 min). Alexa Fluor 488-conjugated AffiniPure Goat Anti-Rabbit IgG(H+L) with dilution 1:1000.