

À des fins de recherche uniquement

Anticorps Polyclonal de lapin anti-ACADM



Numéro de catalogue: 55210-1-AP

Phare

38 Publications

Informations de base

Numéro de catalogue:

55210-1-AP

Taille:

150ul, Concentration: 450 µg/ml by Nanodrop;

Hôte:

Lapin

Isotype:

IgG

Numéro d'acquisition GenBank:

NM_000016

Identification du gène (NCBI):

34

Nom complet:

acyl-Coenzyme A dehydrogenase, C-4 to C-12 straight chain

MW calculé

47 kDa

MW observés:

45-50 kDa

Méthode de purification:

Purification par affinité contre l'antigène

Dilutions recommandées:

WB 1:1000-1:6000

IHC 1:50-1:500

Applications

Applications testées:

IHC, WB, ELISA

Demandes citées:

IHC, WB

Spécificité de l'espèce:

Humain, rat, souris

Espèces citées:

Humain, rat, souris

Contrôles positifs:

WB : cellules HEK-293, cellules HepG2, cellules K-562, cellules MDA-MB-453s, tissu cardiaque de rat, tissu hépatique de rat, tissu hépatique de souris, tissu rénal de rat, tissu rénal de souris

IHC : tissu hépatique humain, tissu cardiaque humain

Remarque-IHC: il est suggéré de démasquer l'antigène avec un tampon de TE buffer pH 9,0; (*) À défaut, le démasquage de l'antigène peut être effectué avec un tampon citrate pH 6,0.

Informations générales

ACADM, also named as MCAD, belongs to the acyl-CoA dehydrogenase family. This enzyme is specific for acyl chain lengths of 4 to 16. It catalyzes the reaction: Acyl-CoA + acceptor = 2,3-dehydroacyl-CoA + reduced acceptor. Defects in ACADM are the cause of medium-chain acyl-CoA dehydrogenase deficiency (MCAD deficiency). This protein can exist as a dimer (PMID:8962055). This antibody is specific to ACADM.

Publications notables

| Autrice | Pubmed ID | Journal | Application |
|--------------------|-----------|---------------------|-------------|
| Pablo Ranea-Robles | 34651140 | Kidney360 | WB |
| Pablo Ranea-Robles | 34564857 | J Inherit Metab Dis | WB |
| De Huang | 25242319 | Cell Rep | WB, IHC |

Stockage

Stockage:

Stocker à -20°C. Stable pendant un an après l'expédition.

Tampon de stockage:

PBS avec azoture de sodium à 0,02 % et glycérol à 50 % pH 7,3

L'aliquotage n'est pas nécessaire pour le stockage à -20C

*** Les 20ul contiennent 0,1% de BSA.

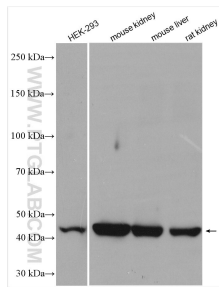
For technical support and original validation data for this product please contact:

T: 1 (888) 4PTGLAB (1-888-478-4522) (toll free in USA), or 1(312) 455-8498 (outside USA)

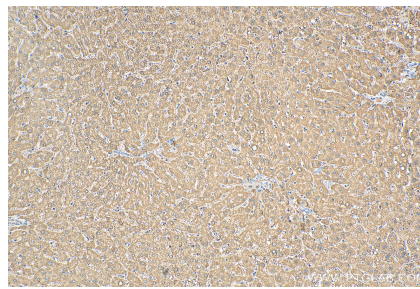
E: proteintech@ptglab.com
W: ptglab.com

This product is exclusively available under Proteintech Group brand and is not available to purchase from any other manufacturer.

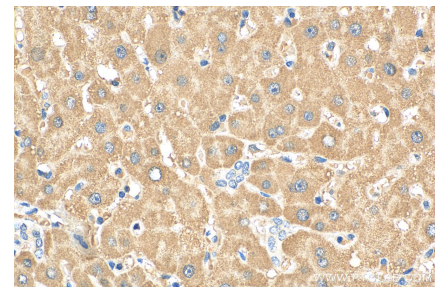
Données de validation sélectionnées



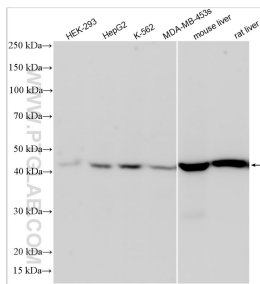
Various lysates were subjected to SDS PAGE followed by western blot with 55210-1-AP (ACADM antibody) at dilution of 1:3000 incubated at room temperature for 1.5 hours.



Immunohistochemical analysis of paraffin-embedded human liver tissue slide using 55210-1-AP (ACADM antibody) at dilution of 1:150 (under 10x lens). Heat mediated antigen retrieval with Tris-EDTA buffer (pH 9.0).



Immunohistochemical analysis of paraffin-embedded human liver tissue slide using 55210-1-AP (ACADM antibody) at dilution of 1:150 (under 40x lens). Heat mediated antigen retrieval with Tris-EDTA buffer (pH 9.0).



Various lysates were subjected to SDS PAGE followed by western blot with 55210-1-AP (ACADM antibody) at dilution of 1:3000 incubated at room temperature for 1.5 hours.