

À des fins de recherche uniquement

Anticorps Polyclonal de lapin anti-PLS1



Numéro de catalogue: 55212-1-AP

Phare

1 Publications

Informations de base

Numéro de catalogue:

55212-1-AP

Taille:

150ul , Concentration: 400 µg/ml by Nanodrop and 193 µg/ml by Bradford method using BSA as the standard;

Hôte:

Lapin

Isotype:

IgG

Numéro d'acquisition GenBank:

NM_002670

Identification du gène (NCBI):

5357

Nom complet:

plastin 1 (I isoform)

MW calculé

70 kDa

MW observés:

70 kDa

Méthode de purification:

Purification par affinité contre l'antigène

Dilutions recommandées:

WB 1:500-1:2400

IHC 1:20-1:200

Applications

Applications testées:

IHC, WB, ELISA

Demandes citées:

IHC, WB

Spécificité de l'espèce:

Humain, rat, souris

Espèces citées:

Humain

Remarque-IHC: il est suggéré de démasquer l'antigène avec un tampon de TE buffer pH 9,0; (*) À défaut, le démasquage de l'antigène peut être effectué avec un tampon citrate pH 6,0.

Contrôles positifs:

WB : tissu d'intestin grêle de souris, cellules COLO 320

IHC : tissu de côlon humain, tissu rénal humain

Informations générales

PLS1, also named as I-plastin and Plastin-1, is an actin-bundling protein in the absence of calcium. It is intestine-specific plastin. This antibody is specific to PLS1. This antibody is specific to PLS1. It has no cross reaction to PLS3.

Publications notables

Autrice	Pubmed ID	Journal	Application
Tongtong Zhang	32350953	Cancer Sci	WB, IHC

Stockage

Stockage:

Stocker à -20 °C

Tampon de stockage:

PBS avec azoture de sodium à 0,02 % et glycérol à 50 % pH 7,3

L'aliquotage n'est pas nécessaire pour le stockage à -20C

*** Les 20ul contiennent 0,1% de BSA.

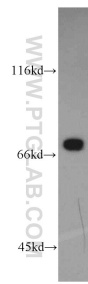
For technical support and original validation data for this product please contact:

T: 1 (888) 4PTGLAB (1-888-478-4522) (toll free in USA), or 1(312) 455-8498 (outside USA)

E: proteintech@ptglab.com
W: ptglab.com

This product is exclusively available under Proteintech Group brand and is not available to purchase from any other manufacturer.

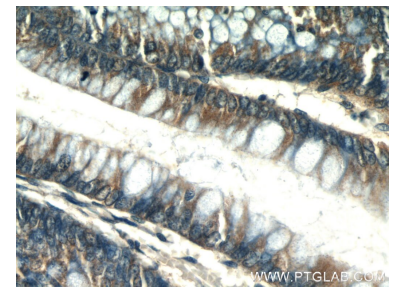
Données de validation sélectionnées



mouse small intestine tissue were subjected to SDS PAGE followed by western blot with 55212-1-AP (PLS1 antibody) at dilution of 1:1200 incubated at room temperature for 1.5 hours.



Immunohistochemical analysis of paraffin-embedded human colon using 55212-1-AP (PLS1 antibody) at dilution of 1:50 (under 10x lens).



Immunohistochemical analysis of paraffin-embedded human colon using 55212-1-AP (PLS1 antibody) at dilution of 1:50 (under 40x lens).