

À des fins de recherche uniquement

Anticorps Polyclonal de lapin anti-ARHGEF4



Numéro de catalogue: 55213-1-AP

Phare

8 Publications

Informations de base

Numéro de catalogue:

55213-1-AP

Taille:

150ul, Concentration: 1000 µg/ml by Nanodrop and 367 µg/ml by Bradford method using BSA as the standard;

Hôte:

Lapin

Isotype:

IgG

Numéro d'acquisition GenBank:

NM_015320

Identification du gène (NCBI):

Nom complet:
Rho guanine nucleotide exchange factor (GEF) 4

MW calculé

79 kDa

MW observés:

72 kDa

Méthode de purification:

Purification par affinité contre l'antigène

Dilutions recommandées:

WB 1:500-1:2000

IP 0.5-4.0 ug for IP and 1:500-1:2000 for WB

IHC 1:20-1:200

Applications

Applications testées:

IHC, IP, WB, ELISA

Demandes citées:

CoIP, IF, IHC, WB

Spécificité de l'espèce:

Humain, souris

Espèces citées:

Humain, souris

Contrôles positifs:

WB : tissu cérébral de souris, multi-cellules/tissus

IP : tissu cérébral de souris,

IHC : tissu cérébral humain,

Remarque-IHC: il est suggéré de démasquer l'antigène avec un tampon de TE buffer pH 9,0; (*) À défaut, le démasquage de l'antigène peut être effectué avec un tampon citrate pH 6,0.

Informations générales

ARHGEF4, also named as KIAA1112 and Asef, acts as guanine nucleotide exchange factor (GEF) for RhoA and RAC1 GTPases. Binding of APC, ARHGEF4 may activate RAC1 GEF activity. The APC-ARHGEF4 complex seems to be involved in cell migration as well as in E-cadherin-mediated cell-cell adhesion. (PMID: 10873612). This antibody is specific to ARHGEF4.

Publications notables

Autrice	Pubmed ID	Journal	Application
Lesley S Chaboub	27881777	J Neurosci	IHC, IF
Xiaowei Zhang	30871422	Cell Adh Migr	WB
Zhi Xiong	29961810	Biol Reprod	WB

Stockage

Stockage:

Stocker à -20 °C

Tampon de stockage:

PBS avec azoture de sodium à 0,02 % et glycérol à 50 % pH 7,3

L'aliquotage n'est pas nécessaire pour le stockage à -20C

*** Les 20ul contiennent 0,1% de BSA.

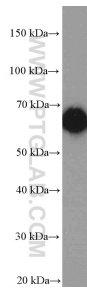
For technical support and original validation data for this product please contact:

T: 1 (888) 4PTGLAB (1-888-478-4522) (toll free in USA), or 1(312) 455-8498 (outside USA)

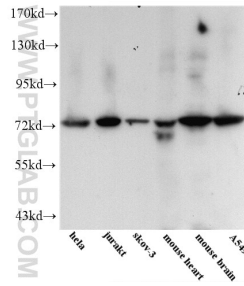
E: proteintech@ptglab.com
W: ptglab.com

This product is exclusively available under Proteintech Group brand and is not available to purchase from any other manufacturer.

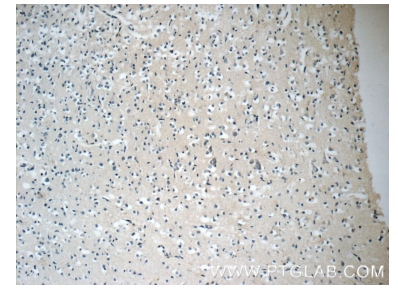
Données de validation sélectionnées



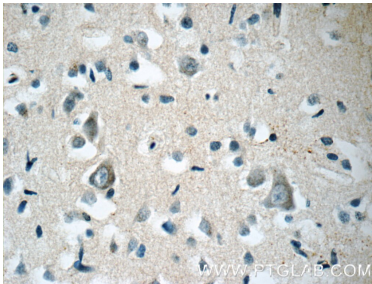
mouse brain tissue were subjected to SDS PAGE followed by western blot with 55213-1-AP (ARHGEF4 Antibody) at dilution of 1:1000 incubated at room temperature for 1.5 hours.



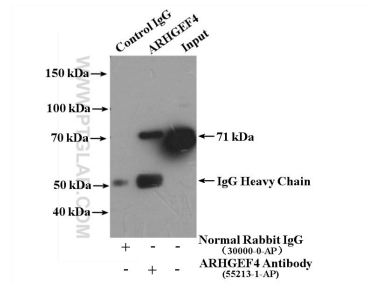
WB result of 55213-1-AP (ARHGEF4 Antibody).



Immunohistochemical analysis of paraffin-embedded human brain tissue slide using 55213-1-AP (ARHGEF4 Antibody) at dilution of 1:50 (under 10x lens).



Immunohistochemical analysis of paraffin-embedded human brain tissue slide using 55213-1-AP (ARHGEF4 Antibody) at dilution of 1:50 (under 40x lens).



IP Result of anti-ARHGEF4 (IP:55213-1-AP, 4ug; Detection:55213-1-AP 1:1000) with mouse brain tissue lysate 4000ug.