

À des fins de recherche uniquement

Anticorps Polyclonal de lapin anti-PLS3



Numéro de catalogue: 55216-1-AP

Phare

4 Publications

Informations de base

Numéro de catalogue:

55216-1-AP

Taille:

150ul, Concentration: 800 µg/ml by Nanodrop and 460 µg/ml by Bradford method using BSA as the standard;

Hôte:

Lapin

Isotype:

IgG

Numéro d'acquisition GenBank:

NM_005032

Identification du gène (NCBI):

5358

Nom complet:

plastin 3 (T isoform)

MW calculé

71 kDa

MW observés:

63 kDa, 38 kDa

Méthode de purification:

Purification par affinité contre l'antigène

Dilutions recommandées:

WB 1:500-1:1000

IHC 1:20-1:200

Applications

Applications testées:

IHC, WB, ELISA

Demandes citées:

IHC, WB

Spécificité de l'espèce:

Humain, rat, souris

Espèces citées:

Humain, souris

Remarque-IHC: il est suggéré de démasquer l'antigène avec un tampon de TE buffer pH 9,0; (*) À défaut, le démasquage de l'antigène peut être effectué avec un tampon citrate pH 6,0.

Contrôles positifs:

WB : cellules HepG2, cellules COLO 320, cellules HeLa

IHC : tissu œsophagien humain, tissu de muscle squelettique humain

Informations générales

PLS3, also named as T-plastin and Plastin-3, is an actin-bundling protein found in intestinal microvilli, hair cell stereocilia, and fibroblast filopodia. It plays an important role in leukocyte function. Both T- and L-plastin are implicated in several diseases, L-plastin is considered to be a valuable marker for cancer. (PMID: 15960882) This antibody is specific to PLS3

Publications notables

Autrice	Pubmed ID	Journal	Application
Hye Kyeong Kwon	30048702	Biochim Biophys Acta	WB
Zechang Xin	32239705	J Cell Physiol	WB, IHC
Dongtao Wang	37347555	Environ Toxicol	WB, IHC

Stockage

Stockage:

Stocker à -20 °C

Tampon de stockage:

PBS avec azoture de sodium à 0,02 % et glycérol à 50 % pH 7,3

L'aliquotage n'est pas nécessaire pour le stockage à -20C

*** Les 20ul contiennent 0,1% de BSA.

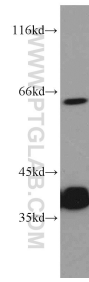
For technical support and original validation data for this product please contact:

T: 1 (888) 4PTGLAB (1-888-478-4522) (toll free in USA), or 1(312) 455-8498 (outside USA)

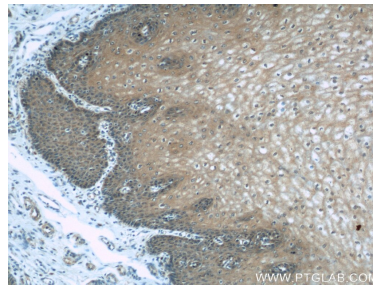
E: proteintech@ptglab.com
W: ptglab.com

This product is exclusively available under Proteintech Group brand and is not available to purchase from any other manufacturer.

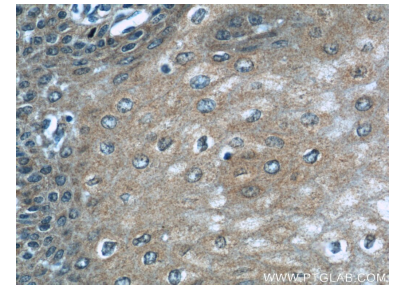
Données de validation sélectionnées



HepG2 cells were subjected to SDS PAGE followed by western blot with 55216-1-AP (PLS3 antibody) at dilution of 1:500 incubated at room temperature for 1.5 hours.



Immunohistochemical analysis of paraffin-embedded human oesophagus using 55216-1-AP (PLS3 antibody) at dilution of 1:50 (under 10x lens).



Immunohistochemical analysis of paraffin-embedded human oesophagus using 55216-1-AP (PLS3 antibody) at dilution of 1:50 (under 40x lens).