

À des fins de recherche uniquement

Anticorps Polyclonal de lapin anti-ENO3-specific



Numéro de catalogue: 55234-1-AP

Phare

4 Publications

Informations de base

Numéro de catalogue:

55234-1-AP

Taille:

150ul, Concentration: 900 µg/ml by Nanodrop and 760 µg/ml by Bradford method using BSA as the standard;

Hôte:

Lapin

Isotype:

IgG

Numéro d'acquisition GenBank:

NM_001976

Identification du gène (NCBI):

2027

Nom complet:

enolase 3 (beta, muscle)

MW calculé

47 kDa

MW observés:

42-47 kDa

Méthode de purification:

Purification par affinité contre l'antigène

Dilutions recommandées:

WB 1:2000-1:10000

IHC 1:250-1:1000

IF 1:50-1:500

Applications

Applications testées:

IF, IHC, WB, ELISA

Demandes citées:

IHC, WB

Spécificité de l'espèce:

Humain, rat, souris

Espèces citées:

bovin, Humain

Contrôles positifs:

WB : cellules HeLa, cellules HepG2, cellules Jurkat, cellules SH-SY5Y, tissu cérébral de souris

IHC : tissu de muscle squelettique de souris, tissu cardiaque humain, tissu de muscle squelettique humain

IF : cellules HeLa,

Remarque-IHC: il est suggéré de démasquer l'antigène avec un tampon de TE buffer pH 9,0; (*) À défaut, le démasquage de l'antigène peut être effectué avec un tampon citrate pH 6,0.

Informations générales

ENO3, also named as MSE, belongs to the enolase family. It appears to have a function in striated muscle development and regeneration. Defects in ENO3 are the cause of glycogen storage disease type 13 (GSD13). This antibody is specific to ENO3. It has no cross reaction to ENO1 and ENO2.

Publications notables

Autrice	Pubmed ID	Journal	Application
Turner H Swartz	34153542	J Proteomics	WB
M D Xi	29352487	Reprod Domest Anim	WB
Jingyu Chen	35477821	Med Oncol	WB, IHC

Stockage

Stockage:

Stocker à -20 °C

Tampon de stockage:

PBS avec azoture de sodium à 0,02 % et glycérol à 50 % pH 7,3

L'aliquotage n'est pas nécessaire pour le stockage à -20C

*** Les 20ul contiennent 0,1% de BSA.

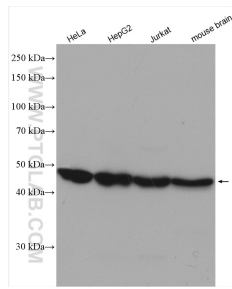
For technical support and original validation data for this product please contact:

T: 1 (888) 4PTGLAB (1-888-478-4522) (toll free in USA), or 1(312) 455-8498 (outside USA)

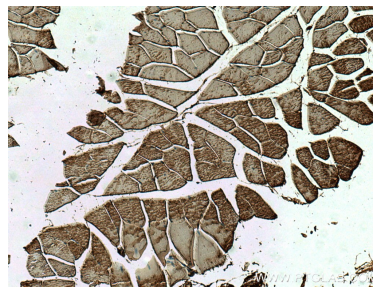
E: proteintech@ptglab.com
W: ptglab.com

This product is exclusively available under Proteintech Group brand and is not available to purchase from any other manufacturer.

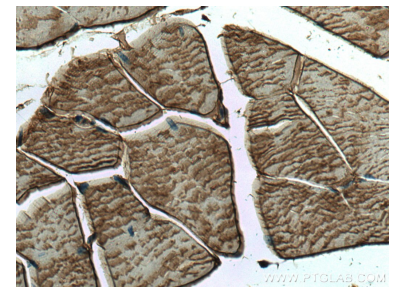
Données de validation sélectionnées



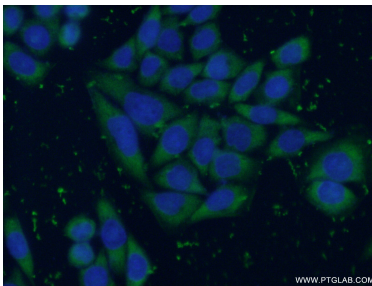
Various lysates were subjected to SDS PAGE followed by western blot with 55234-1-AP (ENO3-specific antibody) at dilution of 1:2000 incubated at room temperature for 1.5 hours.



Immunohistochemical analysis of paraffin-embedded mouse skeletal muscle tissue slide using 55234-1-AP (ENO3-specific antibody) at dilution of 1:500 (under 10x lens). Heat mediated antigen retrieval with Tris-EDTA buffer (pH 9.0).



Immunohistochemical analysis of paraffin-embedded mouse skeletal muscle tissue slide using 55234-1-AP (ENO3-specific antibody) at dilution of 1:500 (under 40x lens). Heat mediated antigen retrieval with Tris-EDTA buffer (pH 9.0).



Immunofluorescent analysis of (-20°C Ethanol) fixed HeLa cells using 55234-1-AP (ENO3-specific antibody) at dilution of 1:50 and Alexa Fluor 488-conjugated AffiniPure Goat Anti-Rabbit IgG(H+L).