

À des fins de recherche uniquement

# Anticorps Polyclonal de lapin anti-Placental lactogen



Numéro de catalogue: 55236-1-AP

## Informations de base

<b>Numéro de catalogue:</b> 55236-1-AP	<b>Numéro d'acquisition GenBank:</b> NM_001317	<b>Méthode de purification:</b> Purification par affinité contre l'antigène
<b>Taille:</b> 150ul , Concentration: 800 µg/ml by Nanodrop and 147 µg/ml by Bradford method using BSA as the standard;	<b>Identification du gène (NCBI):</b> 1442	<b>Dilutions recommandées:</b> WB 1:500-1:1000 IHC 1:20-1:200
<b>Hôte:</b> Lapin	<b>Nom complet:</b> chorionic somatomammotropin hormone 1 (placental lactogen)	
<b>Isotype:</b> IgG	<b>MW calculé:</b> 25 kDa	
	<b>MW observés:</b> 23-25 kDa	

## Applications

<b>Applications testées:</b> IHC, WB, ELISA	<b>Contrôles positifs:</b> WB : tissu placentaire humain, IHC : tissu placentaire humain,
<b>Spécificité de l'espèce:</b> Humain	

**Remarque-IHC: il est suggéré de démasquer l'antigène avec un tampon de TE buffer pH 9.0; (\*) À défaut, 'le démasquage de l'antigène peut être effectué avec un tampon citrate pH 6,0.**

## Informations générales

CSH1, also named as PL, CSH2 and Lactogen, belongs to the somatotropin/prolactin family. CSH1 produced only during pregnancy and is involved in stimulating lactation, fetal growth and metabolism. It does not interact with GHR but only activates PRLR through zinc-induced dimerization(PubMed: 2744760). This antibody is specific to CSH1.

## Stockage

**Stockage:**  
Stocker à -20 °C.  
**Tampon de stockage:**  
PBS avec azoture de sodium à 0,02 % et glycérol à 50 % pH 7,3  
L'aliquotage n'est pas nécessaire pour le stockage à -20C

**\*\*\* Les 20ul contiennent 0,1% de BSA.**

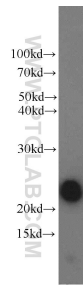
For technical support and original validation data for this product please contact:

T: 1 (888) 4PTGLAB (1-888-478-4522) (toll free in USA), or 1(312) 455-8498 (outside USA)

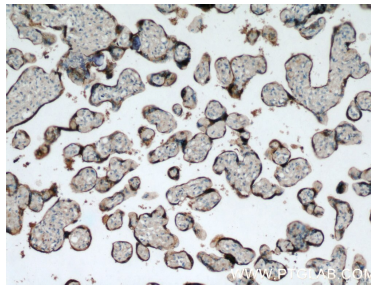
E: proteintech@ptglab.com  
W: ptglab.com

**This product is exclusively available under Proteintech Group brand and is not available to purchase from any other manufacturer.**

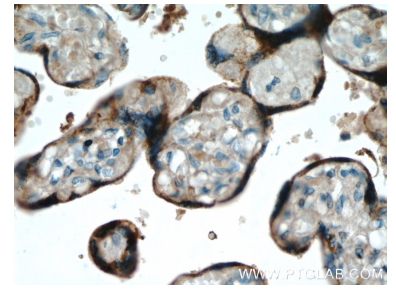
## Données de validation sélectionnées



human placenta tissue were subjected to SDS PAGE followed by western blot with 55236-1-AP (Placental lactogen antibody) at dilution of 1:800 incubated at room temperature for 1.5 hours.



Immunohistochemical analysis of paraffin-embedded human placenta using 55236-1-AP (Placental lactogen antibody) at dilution of 1:50 (under 10x lens).



Immunohistochemical analysis of paraffin-embedded human placenta using 55236-1-AP (Placental lactogen antibody) at dilution of 1:50 (under 40x lens).